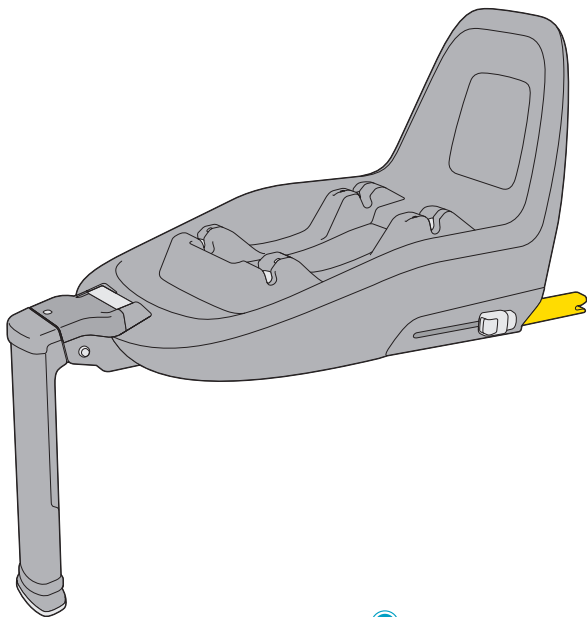


2wayFix



 **MAXI-COSI**[®]

**EN****Congratulations on your purchase.**

For the maximum protection and comfort of your child, it is essential that you read through the entire manual carefully and follow all instructions.

DA**Tillykke med købet.**

Det er af afgørende betydning at læse hele brugsanvisningen omhyggeligt igennem og at følge anvisningerne i denne for at opnå maksimal beskyttelse og optimal komfort for dit barn.

SV**Gratulerar till köpet!**

För ett maximalt skydd och en optimal komfort för din baby är det nödvändigt att läsa igenom hela bruksanvisningen och följa den.

NO**Gratulerer med ditt kjøp!**

For maksimal beskyttelse og optimal komfort for barnet ditt, er det meget viktig at hele bruksanvisningen leses gjennom og følges opp nøye.

FI**Onnittelut hankinnastasi.**

Lapsesi parhaan mahdollisen turvallisuuden ja optimaalisen mukavuuden kannalta on erittäin tärkeää, että luet koko käyttöohjeen huolellisesti ja noudatat sitä.

HR**Čestitamo vam na kupnji.**

Da biste djetetu zajamčili maksimalnu zaštitu i udobnost, morate pažljivo pročitati cijeli priručnik i slijediti sve upute.

SK**Blažoheláme k nákupu.**

Aby vaše dieťa malo maximálnu ochranu a pohodlie, je potrebné prečítať si pozorne celú príručku a dodržiavať všetky pokyny.

HU**Gratulálunk Önnek, amiért termékedet vásárltad!**

Gyermeke maximális biztonsága és kényelme érdekében elengedhetetlen, hogy alaposan végigolvassa a használati utasítást, és kövesse a benne lévő utasításokat.

CS**Blažopřejeme vám k vašemu nákupu.**

Aby byla zajištěna maximální ochrana a pohodlí vašeho dítěte, je nutné, abyste si přečetli celou tuto příručku a řídili se všemi pokyny.

ET**Õnnitleme teid ostu puhul.**

Lapse maksimaalse kaitse ja mugavuse nimel on oluline, et te loeksite kogu juhendi hoolikalt läbi ning järgiksite kõiki juhiseid.

SL**Čestitamo vam ob nakupu.**

Za največjo zaščito in udobje vašega otroka, je bistveno, da pazljivo preberete celoten priročnik in upoštevate vsa navodila.

UK**Вітаємо із вдалим придбанням.**

Для максимальної безпеки і комфорту Вашої дитини, необхідно дуже уважно ознайомитись з цією інструкцією та ретельно дотримуватись її при подальшому використанні виробу.

BG**Поздравяваме Ви за покупката Ви.**

За да постигнете максимална защита и удобство за Вашето дете, е важно да прочетете внимателно упътването за употреба и да следвате всички инструкции.

ZH**感谢您购买我们的产品。**

为了尽可能保证您孩子的舒适和安全，请务必仔细阅读整本手册并遵守其中的所有指示。

TW**感謝您的購買！**

為了讓您的小孩，能夠受到最大的保護與舒適度，請閱讀手冊並依著說明書使用

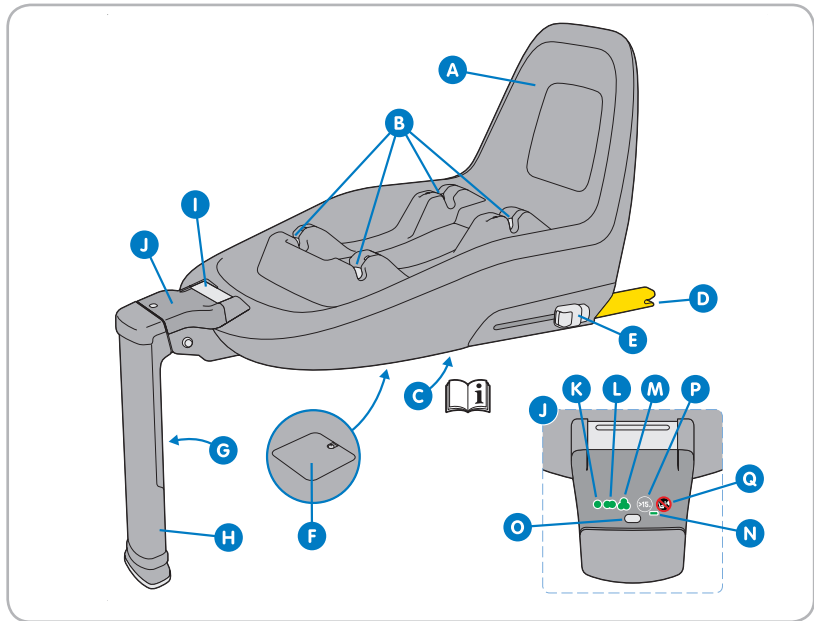
AR

نهنك على الشراء.
لتوفير أقصى حد من الحماية والراحة لطفلك، مهم جدا أن تقرأ جيدا وتتبعن كل تعليمات الاستعمال وأن تعمل وفقا لها.

HE

השדחה השיכרה לע וניתוכרב.
דדליל תילמיטפוא תווחוו תילמיסקמ תוחיטב
חיטבהל ידכ יפ לע לועפלו תוארוחה דירדמ לכ
תא ווייע אורקל יחרכה. תוארוחה לכ





INDEX



6



15



EN 16

DA 20

SV 24

NO 28

FI 32

HR 36

SK 40

HU 44

CS 48

ET 52

SL 56

UK 60

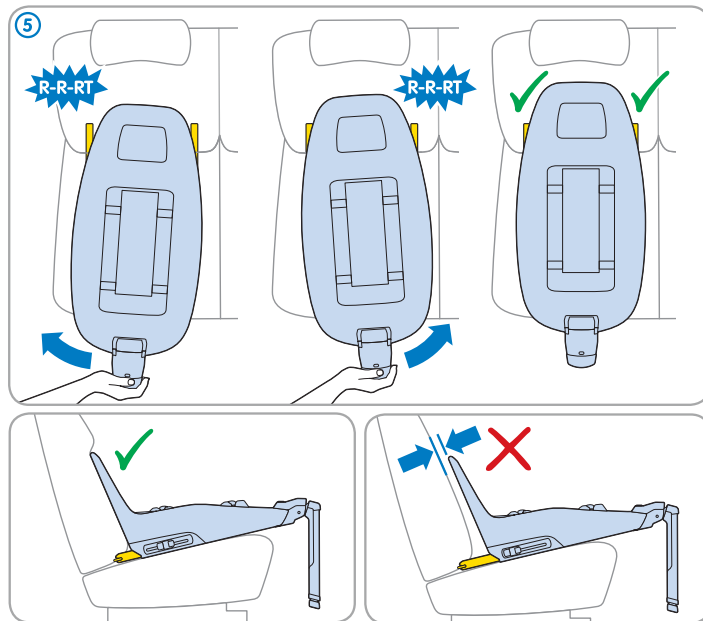
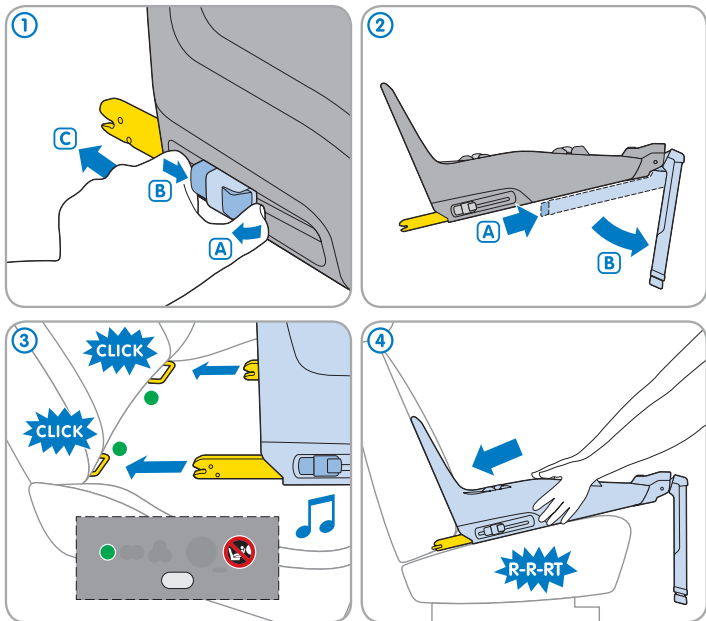
BG 64

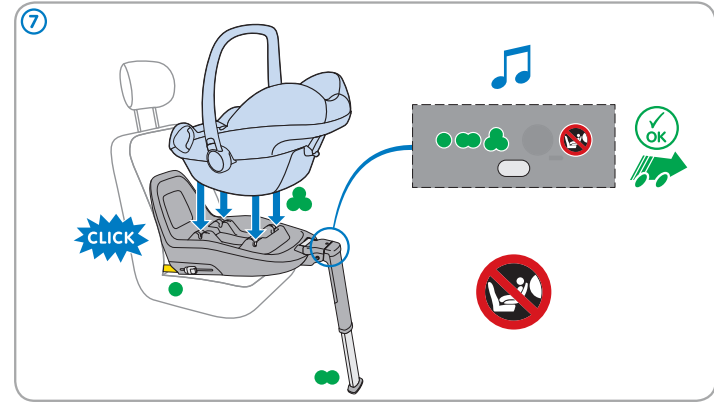
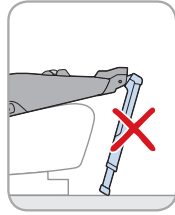
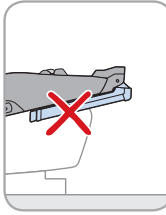
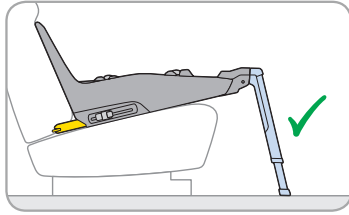
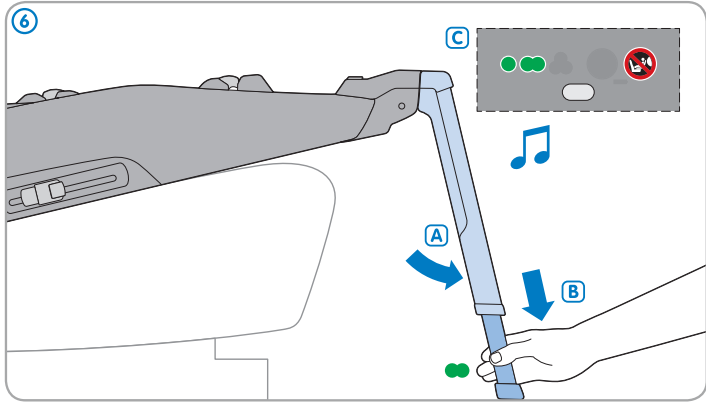
ZH 68

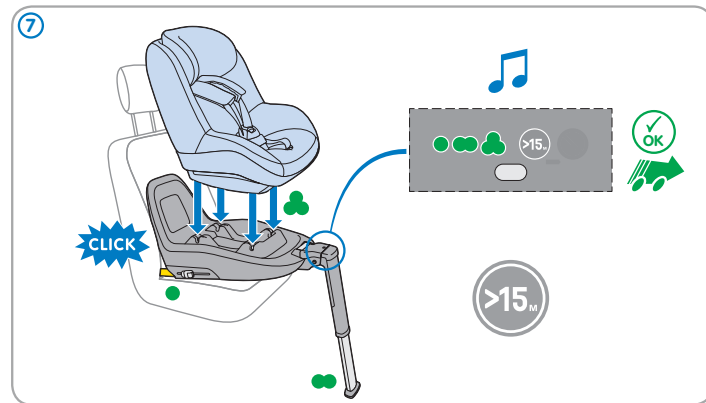
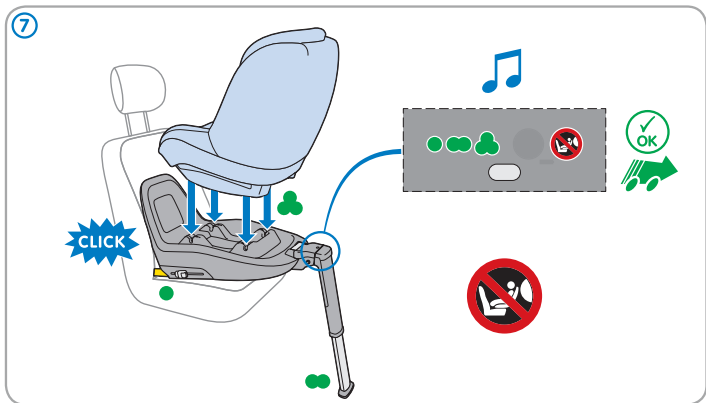
TW 72

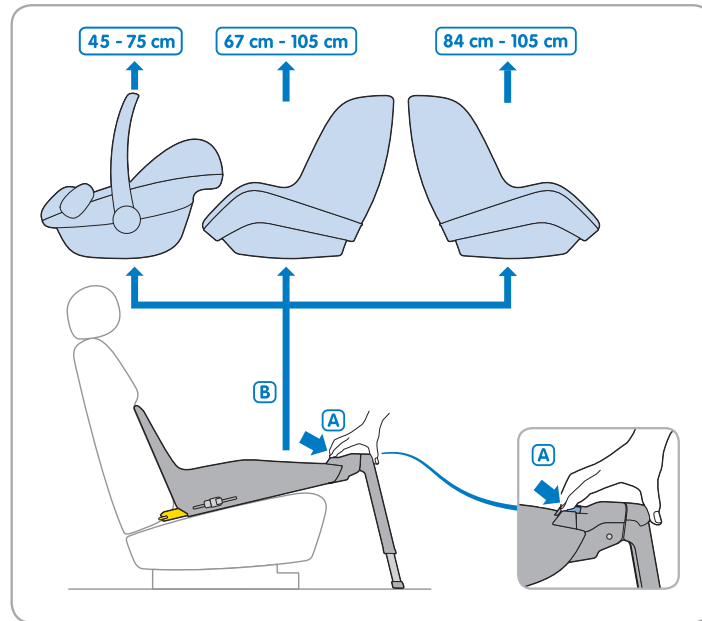
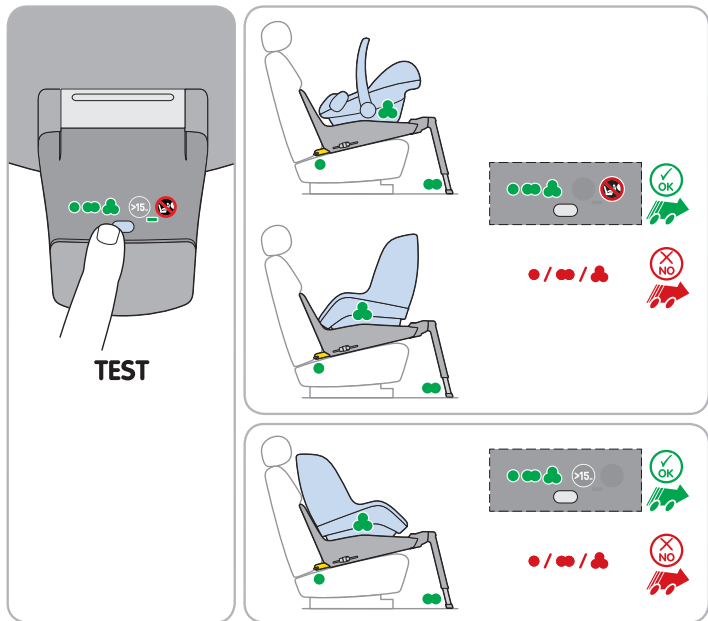
AR 76

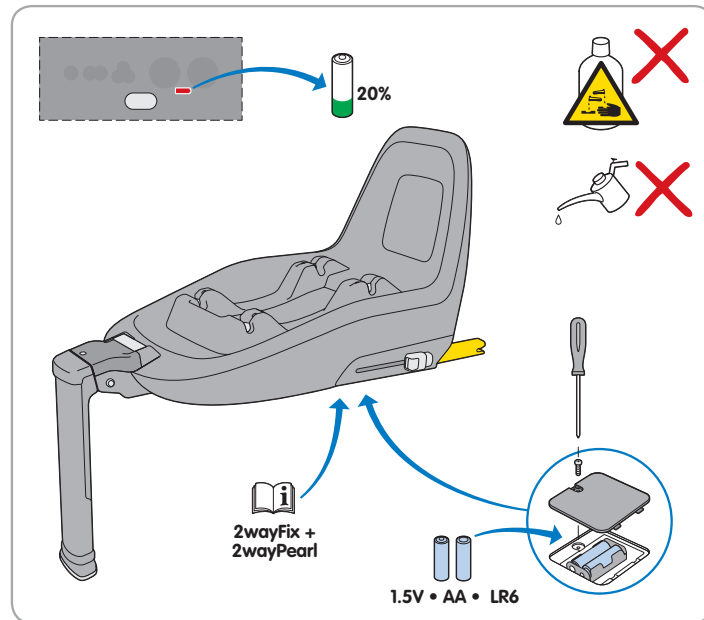
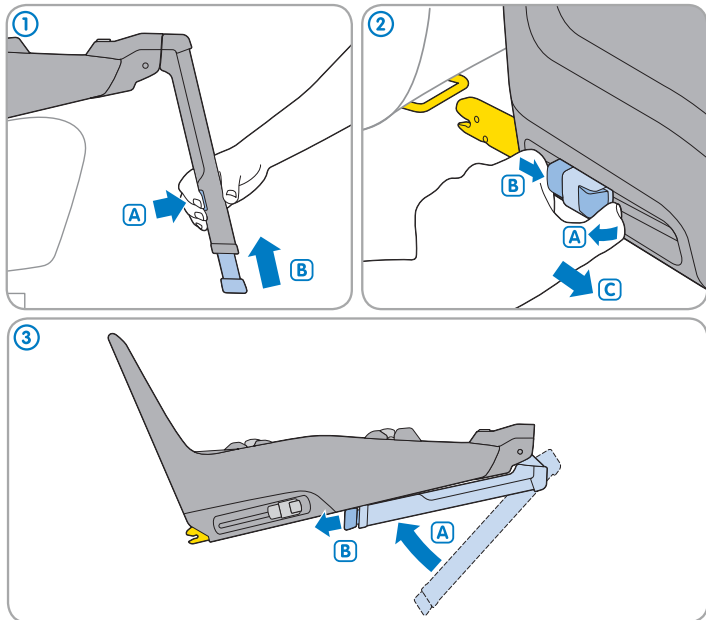
HE 80











- A 2wayFix base
- B Anchor points for securing seat
- C Storage compartment for manual
- D ISOFIX connectors
- E ISOFIX connectors release button
- F Battery compartment
- G Release button for support leg
- H Support leg
- I Seat release button
- J Indicator panel
- K ISOFIX connectors indicator
- L Support leg indicator
- M Indicator car seat locked in position
- N Battery voltage indicator
- O Installation test button
- P Older than 15 months indicator
- Q Warning switch off front passenger airbag

Safety

2wayFix general instructions

1. The 2wayFix is for car use only.
2. The 2wayFix may only be used together with the Pebble Plus, Pebble, CabrioFix and the 2wayPearl.
3. You are personally responsible for the safety of your child at all times.
4. Never leave your child unattended.
5. Do not use second-hand products if you do not know their history.

6. Replace the 2wayFix after an accident.
7. Please read this instruction manual carefully and keep it for future reference.
8. Use only original parts approved by the manufacturer.

WARNING: Do not make any changes to the 2wayFix, as this could result in dangerous situations.

2wayFix car use

1. The 2wayFix is an ISOFIX system.
2. It is only suitable for use in cars equipped with ISOFIX anchor points. For more information, check your car owner's manual.
3. Check to make sure your car is listed on the approved car fitting list on www.maxi-cosi.com.
4. Before buying the 2wayFix, check to make sure it fits properly in your car.
5. Check whether the fold-down rear seats are locked into position.
6. Unfold the 2wayFix support leg completely and place it in the most forward position (green LED indicator).
7. Press the test button to check a proper installation of the product. When one of the LED indicators is red, repeat the installation steps until all LED indicators are green.
8. Make sure all luggage and other objects are secured.

2wayFix maintenance instructions

1. Keep the 2wayFix clean. Do not use any lubricants or aggressive cleaning agents on this product.
2. Press the test button to make sure that the batteries have enough voltage (green LED indicator).
3. If the electronic component contains the right battery type but is no longer functioning properly, contact your retailer. The indicators only show whether the product has been installed correctly. If the battery circuit is interrupted after correct installation, the product is still safe.
4. Replace old batteries with new, high-quality ones. Pay attention to the plus and minus poles when installing the batteries.

Batteries

- Keep all batteries out of reach of children.
- Only use the recommended type AA / LR6 (1.5 volt) batteries. Do not use rechargeable batteries.
- Never expose this product or the batteries to fire.
- Do not use old batteries or batteries that show signs of leakage or cracks.
- Use only high-quality new batteries.



Environment

Keep all plastic packaging materials out of reach of your child to avoid the risk of suffocation.

For environmental reasons, when you have stopped using this product, we ask that you dispose of the product in the proper waste facilities in accordance with local legislation.

Questions

If you have any questions, contact your local Maxi-Cosi retailer (see www.maxi-cosi.com for contact information). Make sure you have the following information on hand:

- Serial number at the bottom of the orange ECE sticker;
- Make and type of car and seat position on which the 2wayFix is used;
- Age (length) and weight of your child.

Warranty

Our 24 months warranty reflects our confidence in the high quality of our design, engineering, production and product performance. We confirm that this product was manufactured in accordance with the current European safety requirements and quality standards which are applicable to this product, and that this product is free from defects on materials and workmanship at the time of purchase.

Our 24 months warranty covers all manufacturing defects in materials and workmanship when used in normal conditions and in accordance with our user manual. To request repairs or spare parts under warranty for defects in materials and workmanship you must present your proof of purchase, made within the 24 months preceding the service request.

Our 24 months warranty does not cover damage caused by normal wear and tear, accidents, abusive use, negligence or the consequence of failing to comply with the user manual. Examples of normal wear and tear include wheels and fabric worn down by regular use and the natural breakdown of colors and materials over extended period of time and use.

What to do in case of defects:

Should problems or defects arise, your first point of contact is your Maxi-Cosi dealer or retailer. Our 24 months Warranty is recognized by them (1). You must present your proof of purchase, made within the 24 months preceding the service request. It is easiest if you get your service request pre-approved by Maxi-Cosi Service. In principle, we pay for shipment and for return freight connected to service requests under the warranty. Damage not covered by our warranty or on products outside of warranty can be handled at a reasonable fee.

This Warranty is in compliance with to European Directive 99/44/EG of 25 May 1999.

- (1) Products purchased from retailers or dealers that remove or change labels or identification numbers are considered unauthorized. Products purchased from unauthorized retailers are also considered unauthorized. No warranty applies to these products since the authenticity of these products cannot be ascertained.

- A 2wayFix basis
- B Forankringspunkter til fastgøring af stolen
- C Opbevaringsrum til vejledning
- D ISOFIX-forbindelsesdele
- E Låseknap til ISOFIX-forbindelsesdele
- F Batterirum
- G Låseknap til støtteben
- H Støtteben
- I Sædelåseknap
- J Indikatorpanel
- K Indikator: ISOFIX-forbindelsesdele
- L Indikator: støtteben
- M Indikator bilsæde låst i position
- N Indikator batterispænding
- O Testknap: installation
- P Indikator: ældre end 15 måneder
- Q Advarsel: slå airbag på passagersæde foran fra

Sikkerhed

2wayFix generelle anvisninger

1. 2wayFix er udelukkende til brug i bilen.
2. 2wayFix må kun bruges sammen med Pebble Plus, Pebble, CabrioFix og 2wayPearl.
3. Du har personligt til alle tider ansvaret for dit barns sikkerhed.
4. Efterlad aldrig dit barn alene.
5. Brug ikke brugte produkter, hvis du ikke kender deres forhistorie.
6. Udskift 2wayFix efter en ulykke.

7. Læs denne brugsanvisning omhyggeligt igennem og opbevar den til senere opslag.
8. Brug kun originale reservedele, som er godkendt af fabrikanten.

ADVARSEL: Foretag ingen ændringer på 2wayFix, da dette kan føre til usikre situationer.

2wayFix i bilen

1. 2wayFix er et ISOFIX-system.
2. Det egner sig kun til biler, der er udstyret med ISOFIX-forankringspunkter. Se mere information i vejledningen til din bil.
3. Kontroller, at din bil er opført på listen over godkendt biludstyr på www.maxi-cosi.com.
4. Kontroller, at 2wayFix passer rigtigt i din bil, før du køber den.
5. Kontroller, at de nedklappelige bagsæder er låst fast i positionen.
6. Klap 2wayFix støttebenet helt ud, og sæt det i den forreste position (grøn LED-indikator).
7. Tryk på testknappen for at kontrollere, at produktet er rigtigt installeret. Hvis én af LED-indikatorerne er rød, gentages installationsstrinene, indtil alle LED-indikatorer er grønne.
8. Sørg for, at al bagage og andre genstande sidder fast.

2wayFix vedligeholdelsesanvisninger

1. Hold 2wayFix ren. Der må ikke bruges smøremidler eller aggressive rengøringsmidler til dette produkt.
2. Tryk på testknappen for at kontrollere, at batterierne har spænding nok (grøn LED-indikator).
3. Kontakt forhandleren, hvis den elektroniske komponent indeholder den rigtige batteritype, men ikke længere fungerer rigtigt. Indikatorerne viser kun, om produktet er blevet installeret korrekt. Hvis batterikredsløbet afbrydes efter korrekt installation, er produktet stadig sikkert.
4. Udskift gamle batterier med nye batterier af høj kvalitet. Bemærk plus- og minuspolerne, når batterierne sættes i.



Miljø

Hold al plasticemballage uden for dit barns rækkevidde, og undgå risikoen for kvælning.

Af hensyn til miljøet bedes du aflevere dette produkt i egnede affaldsdeponeringsanlæg i overensstemmelse med lokal lovgivning.

Spørgsmål

Hvis du har spørgsmål, kan du trykt kontakte din lokale Maxi-cosi forhandler (se www.maxi-cosi.com for kontakinfo). Sørg for at have følgende oplysninger ved hånden:

- Serienummer forneden på den orange ECE-mærkat;
- Bilens mærke og type og den siddeplads, hvor 2wayFix bruges;
- Dit barns alder, højde og vægt.

Garanti

Vores 24 måneders garanti afspejler vores tillid til den enestående kvalitet af vores design, konstruktion, produktion og produktets ydeevne. Vi yder garanti for, at dette produkt er fremstillet i overensstemmelse med de nuværende europæiske sikkerhedskrav og kvalitetskrav, der gælder for dette produkt, og at dette produkt er fri for fejl i materialer og udførelse på tidspunktet for købet.

Vores 24 måneders garanti dækker eventuelle fabriksfejl i materialer og forarbejdning, når de anvendes under normale forhold og i overensstemmelse med vores brugsanvisning. For at anmode om reparation eller reservedele under garantien for defekter i materialer og forarbejdning, skal du fremlægge købsbeviset, der er udstedt inden for de 24 måneder forud for anmodningen om servicering.

Vores 24 måneders garanti dækker ikke skader forårsaget af normal slitage, ulykker, misbrug, uagtsomhed eller konsekvensen af ikke at overholde brugsanvisningen. Eksempler på normal slitage omfatter hjul og stofslitage forårsaget af regelmæssig brug og den naturlige fordeling af farver og materialer i løbet af længere tid og brug.

Hvad skal man gøre i tilfælde af fejl:

Hvis der opstår problemer eller fejl er det bedst at henvende sig straks til forhandleren af Maxi-Cosi. Forhandleren anerkender vores 24 måneders garanti (1). Du skal fremlægge købsbeviset, der er udstedt inden for de 24 måneder forud for anmodningen om servicering. Det er lettest, hvis du får din serviceanmodning forhåndsgodkendt af Maxi-Cosi-service. I princippet betaler vi for forsendelse og for returfragten forbundet til serviceanmodninger under garantiperioden. Skader, der ikke dækkes af vores garanti, kan behandles for et rimeligt gebyr.

Denne garanti overholder det europæiske direktiv 99/44/EF af 25. maj 1999.

- (1) Produkter købt fra detailhandlere eller forhandlere, der fjerner eller ændrer etiketter eller identifikationsnumre, betragtes som uautoriserede. Der ydes ingen garanti for disse produkter, da ægtheden af disse produkter ikke kan fastslås.

- A 2wayFix-bas
- B Fästpunkter för att säkra bilstolen
- C Förvaringsfack för bruksanvisning
- D ISOFIX-kopplingar
- E Frisläppningsknapp ISOFIX-koppling
- F Batteriutrymme
- G Frisläppningsknapp för stödben
- H Stödben
- I Knapp för att lossa sittdelen
- J Indikatorpanel
- K Indikator ISOFIX-kopplingar
- L Indikator stödben
- M Indikator bilstol låst i läge
- N Indikator batterispänning
- O Installationstestknapp
- P Indikator äldre än 15 månader
- Q Varning koppla ur krockkudde främre passagerarsäte

Säkerhet

2wayFix allmänna instruktioner

1. 2wayFix är endast för bilanvändning.
2. 2wayFix får endast användas tillsammans med Pebble Plus, Pebble, CabrioFix och 2wayPearl.
3. Du är själv alltid ansvarig för barnets säkerhet.
4. Lämna aldrig barnet utan uppsikt.
5. Använd inte begagnade produkter om du inte känner till deras bakgrund.

6. Byt 2wayFix efter en olycka.
7. Läs igenom bruksanvisningen noga och spara den för framtida bruk.
8. Använd endast originaldelar som godkänts av tillverkaren.

WARNING: Förändra inte 2wayFix på något sätt, då detta kan leda till farliga situationer.

Användning av 2wayFix i bil

1. 2wayFix är ett ISOFIX-system.
2. Det är endast lämpligt för användning i bilar med ISOFIX-fästpunkter. För mer information, se bilens handbok.
3. Kontrollera att din bil finns med i listan över godkänd bilmontering på www.maxi-cosi.com.
4. Innan du köper 2wayFix, kontrollera att den passar ordentligt i bilen.
5. Kontrollera om de nedfällbara baksätena är låsta i läge.
6. Vik ut 2wayFix-stödbenet helt och placera det i det främsta läget (grön LED-indikator).
7. Tryck på testknappen för att kontrollera att produkten installerats korrekt. Om en av LED-indikatorerna lyser röd, upprepa installationsstegen tills alla LED-indikatorer lyser grönt.
8. Se till att bagage och andra föremål är säkrade.

2wayFix underhållsinstruktioner

1. Håll 2wayFix ren. Använd inga smörjmedel eller aggressiva rengöringsprodukter på denna produkt.
2. Tryck på testknappen för att kontrollera att batterierna har tillräckligt med spänning (grön LED-indikator).
3. Kontakta din återförsäljare om den elektroniska komponenten innehåller rätt batterityp, men inte längre fungerar korrekt. Indikatorerna visar endast om produkten har installerats korrekt. Om batterikretsen bryts efter korrekt installation, är produkten fortfarande säker.
4. Byt ut gamla batterier mot nya batterier av hög kvalitet. Var uppmärksam på plus- och minuspolerna när du installerar batterierna.

Batterier

- Håll alla batterier utom räckhåll för barn.
- Använd endast den rekommenderade batteritypen AA/LR6 (1,5 volt). Använd inte laddningsbara batterier.
- Exponera aldrig denna produkt eller dessa batterier för eld.
- Använd inte gamla batterier eller batterier som visar tecken på läckage eller sprickor.
- Använd endast nya batterier av hög kvalitet.



Miljö

Håll allt förpackningsmaterial av plast utom räckhåll för barn för att förhindra risk för kvävning.

Ta hänsyn till miljön. Vi uppmanar dig att kassera produkten på en lämplig återvinningsstation enligt lokal lagstiftning när du ska sluta använda den.

Frågor

Om du har några frågor, ta kontakt med din lokala Maxi-cosi återförsäljare (se www.maxi-cosi.com för kontaktinformation). Se till att ha följande uppgifter till hands:

- Serienummer längst ned på den orange ECE-dekalen;
- Fabrikat och typ av bil samt sätesposition i vilken 2wayFix används;
- Barnets ålder, längd och vikt.

Garanti

Vår 24 månaders garanti speglar vårt förtroende för den suveräna kvaliteten på vår design, teknik, produktion och produktprestanda. Vi garanterar att denna produkt har tillverkats i enlighet med aktuella europeiska säkerhetsnormer och kvalitetskrav som gäller för denna produkt, samt att produkten är fri från fel i material och utförande vid tidpunkten för köpet.

Vår 24 månaders garanti täcker eventuella tillverkningsfel i material och utförande vid användning under normala förhållanden och i enlighet med vår bruksanvisning. För att begära reparation eller reservdelar inom garantitiden för fel i material och utförande måste du presentera inköpsbevis för köpet, vilket ska ha skett inom de 24 månader som föregår begäran om service.

Vår 24 månaders garanti täcker inte skador som orsakats av normalt slitage, olyckor, felaktig användning, vårdslöshet eller som en följd av underlåtenhet att följa bruksanvisningen. Exempel på normalt slitage innefattar hjul och tyg som slits genom regelbunden användning samt naturlig blekning och slitage av färger och material över längre tid och användning.

Detta ska du göra i händelse av fel:

Om problem eller skador uppstår är det bästa alternativet för snabb service att besöka din Maxi-Cosi-återförsäljare eller -handlare. Vår 24 månaders garanti erkänns av dem (1). Du måste visa upp bevis på inköp, där inköpet ska ha skett inom de 24 månader som föregår begäran om service. Det är enklast om du får din begäran om service godkänd i förväg av Maxi-Cosi-service. I princip betalar vi för transport och för returfrakt vid begäran om service under garantin. Skador som inte täcks av vår garanti kan hanteras mot en rimlig avgift.

Denna garanti är i överensstämmelse med det europeiska direktivet 99/44/EG med datum 25 maj 1999.

- (1) Produkter som köps från återförsäljare eller handlare som tar bort eller byter etiketter eller identifikationsnummer anses otillåtna. Ingen garanti gäller för sådana produkter eftersom produkternas äkthet inte kan fastställas.

- A 2wayFix base
- B Ankerpunkter for festing av setet
- C Oppbevaringsrom for brukerveiledningen
- D ISOFIX fester
- E ISOFIX fester utløserknapp
- F Oppbevaringsrom for batteri
- G Utløserknapp for støtteben
- H Støtteben
- I Utløserknapp for sete
- J Indikator panel
- K ISOFIX festeindikator
- L Støtteben indikator
- M Indikator bilsete i låst posisjon
- N Indikator batterispenning
- O Testknapp installasjon
- P Indikator barnet eldre enn 15 måneder
- Q Advarsel skru av airbagen i forsetet

Sikkerhet

2wayFix generelle instruksjoner

1. 2wayFix skal kun brukes i bil.
2. 2wayFix skal kun brukes sammen med Pebble Plus, Pebble, CabrioFix og 2wayPearl.
3. Du er til enhver tid selv ansvarlig for sikkerheten til barnet ditt.
4. Etterlat aldri barnet ditt uten tilsyn.
5. Bruk aldri brukte produkter dersom du ikke kjenner til historien til dem.
6. Bytt ut 2wayFix dersom den har vært involvert i en ulykke.

7. Vennligst les denne brukerveiledningen nøye og ta vare på den for senere bruk.
8. Bruk kun originale deler som er godkjente av produsenten.

ADVARSEL: Ikke gjør noen som helst endringer på 2wayFix da dette kan føre til farlige situasjoner.

2wayFix bil bruk

1. 2wayFix er et ISOFIX system.
2. Det er kun egnet for biler som er utstyrt med ISOFIX ankerpunkter. For mer informasjon, se bilens egen brukerveiledning.
3. Sjekk om bilen din er egnet på listen som står på www.maxi-cosi.com.
4. Sjekk først om den passer i bilen din før du kjøper 2wayFix.
5. Sjekk om bakseter som kan slås ned er i låst posisjon.
6. Brett 2wayFix støttebenet helt ut og plasser det i den fremste stillingen (grønn LED indikator).
7. Trykk på testknappen for å sjekke at produktet har blitt riktig installert. Dersom en av LED indikatorene lyser rødt, gjenta da installasjonen steg for steg helt til alle LED indikatorene lyser grønt.
8. Sørg for at all bagasje og andre objekter er sikret.

2wayFix instruksjoner for vedlikehold

1. Hold 2wayFix ren. Ikke bruk smøremidler eller aggressive rengjøringsmidler på dette produktet.
2. Trykk på testknappen for å sjekke at batteriene har nok spenning (grønn LED indikator).
3. Dersom den elektroniske komponenten har riktig type batteri, men ikke lenger fungerer som den skal, ta da kontakt med forhandleren din. Indikatorene viser kun om produktet har blitt riktig installert. Dersom strømkretsen blir brutt etter korrekt installasjon vil produktet fremdeles være trygt å bruke.
4. Erstatt gamle batterier med nye, høykvalitets batterier. Merk deg riktig plassering av pluss- og minuspolen når batteriet installeres.

Batterier

- Oppbevar alle batterier utenfor barnets rekkevidde.
- Bruk kun anbefalte typer batterier AA / LR6 (1.5 volt). Ikke bruk oppladbare batterier.
- Utsett aldri dette produktet eller batteriene for flammer.
- Ikke bruk gamle batterier eller batterier som har spor av lekkasje eller sprekker.
- Bruk kun nye batterier av høy kvalitet.



Miljø

Hold all plastikk emballasje utenfor barnets rekkevidde i forbindelse med kvelningsfare.

Av miljøhensyn ber vi om at produktet kastes i henhold til lokal lovgivning når det ikke brukes lenger.

Spørsmål

Dersom du har noen spørsmål kan du ta kontakt med din lokale Maxi-Cosi forhandler (se www.maxi-cosi.com for kontaktinformasjon). Sørg for at du har følgende informasjon for hånden:

- Serienummeret nederst på det oransje ECE klistremerket;
- Merke og type bil og seteposisjonen hvor 2wayFix brukes;
- Alder, høyde og vekt til barnet ditt.

Garanti

Vår 24 måneders garanti gjenspeiler vår tillit til den enestående kvaliteten til produktets design, utvikling, produksjon og ytelse. Vi garanterer at dette produktet ble produsert i henhold til de gjeldene europeiske sikkerhetskrav og kvalitetsstandarder som gjelder for dette produktet, og at dette produktet er uten defekter i materialer eller arbeid ved kjøpstidspunktet.

Vår 24 måneders garanti dekker alle produksjonsdefekter i materialer og arbeid, når det brukes under normale forhold og i henhold til brukerveiledningen. For å forespørre reservedeler under garantien for defekter i materialer og arbeid må du ha et kjøpsbevis datert i løpet av de siste 24 månedene før tjenesteforespørselen.

Vår 24 måneders garanti dekker ikke skader forårsaket normal slitasje, ulykker, misbruk, uaktsomhet eller på grunn av mangel på å følge bruksanvisningen. Eksempler på normal slitasje inkluderer slitasje på hjul og stoff fra regelmessig bruk og naturlig nedbrytning av farger og materialer over lengre tid og bruk.

Hva du skal gjøre i tilfelle defekter:

Hvis det oppstår problemer eller defekter får du raskest behandling ved å besøke din Maxi-Cosi-forhandler. Vår 24-måneders garanti er anerkjent av dem (1). Du må ha et kjøpsbevis datert i løpet av de siste 24 månedene før tjenesteforespørselen. Det er enklest om du får din tjenesteforespørsel forhåndsgodkjent av Maxi-Cosi-kundetjeneste. I prinsippet betaler vi for frakt og for returfrakt som er tilknyttet tjenesteforespørselen under garantien. Skader som ikke dekkes av vår garanti kan behandles til en fornuftig pris.

Denne garantien er i samsvar med det europeiske direktivet 99/44/EG datert 25. mai 1999.

- (1) Produkter kjøpt fra forhandlere som fjerner eller endrer etiketter eller identifikasjonsnumre blir sett på som uautoriserte. Ingen garanti gjelder for disse produktene da vi ikke kan bekrefte at de er originale.

- A 2wayFix-jalusta
- B Kiinnityspisteet istuimen kiinnittämiseen
- C Käyttöohjeen säilytystasku
- D Isofix-kiinnikkeet
- E Isofix-kiinnikkeiden vapautuspainike
- F Paristokotelo
- G Tukijalan vapautuspainike
- H Tukijalka
- I Istuimen vapautuspainike
- J Osoitinpaneeli
- K Isofix-kiinnikkeiden osoitin
- L Tukijalan osoitin
- M Osoitin turvaistuimen lukitusasennosta
- N Pariston jännitteen osoitin
- O Asennuksen testipainike
- P Osoitin yli 15 kk:n iästä
- Q Varoitus etuistuimen turvatyynyn kytkemiseksi pois päältä

Turvallisuus

2wayFix - yleiset ohjeet

1. 2wayFix on tarkoitettu käytettäväksi vain autossa.
2. 2WayFix jalustaa voidaan käyttää ainoastaan Pebble plus, Pebble, CabrioFix ja 2WayPearl istuinten kanssa.
3. Olet aina henkilökohtaisesti vastuussa lapsesi turvallisuudesta.
4. Älä jätä lasta koskaan yksin turvaistuimeen.
5. Älä käytä käytettyjä tuotteita, koska et tunne niiden historiaa.

6. Jos on tapahtunut onnettomuus, vaihda 2wayFix uuteen.
7. Lue tämä käyttöohje huolellisesti läpi ja säilytä se myöhempää käyttöä varten.
8. Käytä vain valmistajan hyväksymiä alkuperäisiä osia.

VAROITUS: Älä tee minkäänlaisia muutoksia 2wayFixiin, koska seurauksena saattaa olla vaarallinen tilanne.

2wayFixin käyttö autossa

1. 2wayFix on ISOFIX-järjestelmä.
2. Se soveltuu käytettäväksi vain autoissa, joissa on ISOFIX-kiinnityspisteet. Tutustu auton ohjekirjaan lisätietojen saamiseksi.
3. Tarkista varmistaaksesi, että autosi sisältyy hyväksytyyn luetteloon osoitteessa www.maxi-cosi.com.
4. Ennen kuin hankit 2wayFixin, varmista, että se sopii autoosi.
5. Tarkista, että alas taitetut takaistuimet on lukittu paikalleen.
6. Taita 2wayFixin tukijalka kokonaan auki ja aseta se etummaiseen asentoon (vihreä LED-valo).
7. Paina testipainiketta tarkistaaksesi tuotteen asianmukaisen asennuksen. Kun jokin LED-valoista on punainen, toista asennusvaiheet, kunnes kaikki valot ovat vihreitä.
8. Varmista, että kaikki matkatavarat ja muut esineet on kiinnitetty.

2wayFix - huolto-ohjeet

1. Pidä 2wayFix puhtaana. Älä käytä voiteluaineita tai voimakkaita puhdistusaineita.
2. Paina testipainiketta varmistaaksesi, että paristoissa on tarpeeksi jännitettä (vihreä LED-valo).
3. Jos sähköosassa on oikeanlaiset paristot, mutta se ei toimi enää kunnolla, ota yhteys jälleenmyyjään. Osoittimet osoittavat vain, onko tuote asennettu oikein. Jos paristopiiri on katkaistu oikean asennuksen jälkeen tuote on yhä turvallinen.
4. Vaihda vanhat paristot uusiin ja korkealaatuisiin paristoihin. Kiinnitä huomiota plus- ja miinus-napoihin asentaessasi paristot.

Paristot

- Pidä paristot lasten ulottumattomissa.
- Käytä vain suositeltuja tyyppiä AA/LR6 (1,5 voltin) paristoja. Älä käytä ladattavia paristoja.
- Älä altista tätä tuotetta tai paristoja koskaan tulelle.
- Älä käytä vanhoja paristoja tai paristoja, joissa näkyy merkkejä vuodosta tai halkeamia.
- Käytä vain korkealuokkaisia uusia paristoja.



Ympäristö

Pidä kaikki muovipakkaukset poissa lapsen ulottuvilta tukehtumisvaaran estämiseksi.

Ympäristönsuojelun kannalta on tärkeää, että kun et enää käytä tätä tuotetta, hävität sen asianmukaisesti paikallisten määräysten mukaisesti.

Kysyttävää

Jos sinulla on kysyttävää, ota yhteys paikalliseen Maxi-Cosin jälleenmyyjään (yhteystiedot löytyvät osoitteesta www.maxi-cosi.com). Pidä seuraavat tiedot käsillä:

- Oranssissa ECE-tarrassa oleva sarjanumero;
- Sen auton merkki ja malli ja istuimen asento, jossa 2wayFixiä käytetään;
- Lapsen ikä, pituus ja paino.

Takuu

24 kuukauden takuumme on osoitus luottamuksestamme suunnittelumme ensiluokkaiseen laatuun, valmistukseen, tuotantoon ja tuotteen toimivuuteen. Takaamme, että tämä tuote on valmistettu voimassa olevien, tätä laitetta koskevien eurooppalaisten turvallisuusvaatimusten ja laatustandardien mukaisesti, ja että tuotteessa ei ole ostohetkellä materiaalivikoja tai valmistusvikoja.

Antamamme 24 kuukauden takuu kattaa kaikki materiaalin ja valmistuksen valmistusviat, kun tuotetta on käytetty normaaliolosuhteissa ja toimittamamme käyttöohjeen mukaan. Jotta voit saada takuun alaisia korjaus- tai varaosapalveluita tuotteen materiaali- tai valmistusvikojen vuoksi, sinun on esitettävä ostotosite, joka on päivätty huoltopyyntöä edeltävien 24 kuukauden sisälle.

Antamamme 24 kuukauden takuu ei korvaa normaalista kulumisesta, onnettomuudesta, väärinkäytöstä, huolimattomuudesta tai käyttöohjeiden noudattamatta jättämisestä aiheutuneita vaurioita. Esimerkkejä normaalista kulumisesta ovat säännöllisen käytön aiheuttamat kulumat pyörissä ja tekstiileissä ja värien ja materiaalien luonnollinen haalistuminen pitkän ajan ja jatkuvan käytön vuoksi.

Mitä tehdä, jos vikoja ilmenee:

Jos ongelmia tai vikoja ilmenee, pyydämme Teitä kääntymään myyjäliikkeen tai valtuutetun Maxi-Cosi jälleenmyyjän puoleen. He hyväksyvät antamamme 24 kuukauden takuun (1). Sinun on esitettävä ostotosite, joka on päivätty huoltopyyntöä edeltävien 24 kuukauden ajalle. Helpoimmin huoltopyynnön voi esittää esihyväksyttämällä sen Maxi-Cosi merkkihuollossa. Periaatteessa maksamme takuun kattamien tuotteiden lähetys- ja palautuskustannukset. Vauriot, joita takuumme ei kata, voidaan korjata kohtuullista maksua vastaan.

Tämä takuu noudattaa Euroopan unionin direktiiviä 99/44/EY, joka on päivätty 25.5.1999.

- (1) Sellaisia jälleenmyyjä, jotka poistavat tai muuttavat tarroja tai tunnistenumeroita, ei katsota valtuutetuiksi myyjiksi. Takuu ei koske näitä tuotteita, koska tuotteiden aitoutta ei voida varmistaa.

- A 2wayFix baza
- B Utori za pričvršćenje sjedalice
- C Spremište za priručnik s uputama
- D ISOFIX spojke
- E gumb za otpuštanje ISOFIX spojki
- F Odjeljak za baterije
- G Gumb za otpuštanje potporne noge
- H Potporna noga
- I Gumb za otpuštanje sjedalice
- J Ploča s indikatorima
- K Indikator ISOFIX spojki
- L Indikator potporne noge
- M Indikator fiksiranosti autosjedalice
- N Indikator baterijskog napona
- O Testni gumb postavljanja
- P Pokazatelj za starije od 15 mjeseci
- Q Prekidač za isključivanje zračnog jastuka na prednjem suvozačkom sjedalu

Sigurnost

2wayFix opće upute

1. Sustav 2wayFix se koristi isključivo u automobilu.
2. 2wayFix može se koristiti samo s Pebble Plus, Pebble i 2wayPearl sjedalicama.
3. U svakom ste trenutku osobno odgovorni za sigurnost svojeg djeteta.
4. Nikada ne ostavljajte dijete bez nadzora.
5. Nemojte koristiti rabljene proizvode ako niste upoznati s prijašnjim vlasnicima.
6. 2wayFix zamijenite nakon prometne nezgode.

7. Pažljivo pročitajte priručnik s uputama i sačuvajte ga za buduću uporabu.
8. Koristite samo originalne dijelove koje je odobrio proizvođač.

UPOZORENJE: Nemojte vršiti nikakve preinake sustava 2wayFix jer time možete umanjiti njegovu sigurnost.

Upotreba u automobilu 2wayFix

1. 2wayFix je ISOFIX system.
2. Moguće ga je koristiti jedino u automobilima koji su opremljeni ISOFIX utorima. Za više informacija, proučite priručnik za korisnike vašeg vozila.
3. Na internetskoj stranici provjerite je li vaš automobil uvršten na popis odgovarajućih automobila (engl. "car fitting list") na www.maxi-cosi.com.
4. Prije no što se odlučite kupiti sustav 2wayFix, provjerite može li se on postaviti u vaš automobil.
5. Provjerite je li preklopivo stražnje sjedalo fiksirano.
6. Odmotajte 2wayFix potpornu nogu i postavite je na položaj najdalje prema unaprijed (zeleni LED lampica).
7. Pritisnite test tipku i provjerite pravilnu instalaciju proizvoda. Kad su LED lampice crvene, ponovite postupak instalacije sve dok LED lampica ne počne svijetliti zeleno.
8. Fiksirajte prtljagu i ostale neučvršćene predmete.

2wayFix upute za održavanje

1. 2wayFix držite čistim. Nemojte koristiti sredstva za podmazivanje ni agresivna sredstva za čišćenje.
2. Pritiskom na gumb provjerite imaju li baterije dovoljnu voltažu (zeleni LED indikator).
3. Ako elektronička komponenta ima odgovarajuću vrstu baterija, ali ne funkcionira obratite se prodavaču. Indikatori pokazuju je li proizvod pravilno postavljen. Ako nakon ispravnog postavljanja dođe do prekida napajanja, to ne utječe na sigurnost proizvoda.
4. Stare baterije zamijenite novim baterijama visoke kvalitete. Pri instaliranju baterija obratite pažnju na pozitivan i negativan pol.

Baterije

- Držite baterije podalje od dohvata djece.
- Koristite samo preporučene baterije tipa AA / LR6 (1.5 volt). Nemojte koristiti punjive baterije.
- Nikada ne izlažite proizvod ili baterije vatri.
- Nemojte koristiti stare baterije ni baterije na kojima se vide tragovi curenja ili puknuća.
- Koristite isključivo nove baterije visoke kvalitete.



Okoliš

Plastični materijal pakiranja držite dalje od dohvata djece da biste izbjegli rizik gušenja.

Kada prestanete koristiti ovaj proizvod, zbog ekoloških ga razloga odložite na prikladno mjesto za odlaganje otpada u skladu s lokalnim propisima.

Pitanja

Ako imate bilo kakva pitanja, obratite se lokalnom prodavaču proizvoda Maxi-Cosi (pojednosti potražite na internetskoj stranici www.maxi-cosi.com). Obavezno pripremite sljedeće informacije:

- Serijski broj naveden pri dnu narančaste ECE naljepnice;
- Marka i model automobila i sjedala na kojem koristite 2wayFix;
- Dob, visina i težina djeteta

Jamstvo

Naše 24-mjesečno jamstvo odraz je našeg povjerenja u besprijekornu kvalitetu dizajna, idejnih rješenja, izvedbe i učinkovitosti naših proizvoda. Jamčimo da je ovaj proizvod proizveden u skladu s važećim europskim sigurnosnim zahtjevima i standardima kakvoće koji su primjenjivi na ovaj proizvod te da materijal od kojeg je sačinjen, kao i njegova izradba, nemaju nedostataka u trenutku kupnje.

Naše 24-mjesečno jamstvo pokriva greške u procesu proizvodnje (materijalu i izradbi) ako se proizvod koristio pri uobičajenim uvjetima u skladu s uputama za uporabu. Kako biste poslali zahtjev za popravak ili zamjenske dijelove za vrijeme trajanja jamstvenog razdoblja, morate predočiti dokaz o kupnji unutar prethodna 24 mjeseca.

Naše 24-mjesečno jamstvo ne pokriva oštećenja nastala uobičajenim habanjem, nezgodama, zlouporabom, nesarom ili nepoštivanjem uputa za uporabu. Primjeri uobičajenog habanja i trošenja uključuju obrube te tkaninu istrošenu redovitom uporabom, kao i prirodnu razgradnju boje i materijala nakon duljeg korištenja.

Kako postupiti u slučaju oštećenja:

Ako se pojavi problem ili oštećenje, najbolji i najbrži način je posjetiti vašeg Maxi-Cosi prodavača ili vašeg Maxi-Cosi distributera. Oni će prihvatiti naše 24-mjesečno jamstvo (1). No, morate predočiti dokaz o kupnji s datumom koji nije stariji od 24 mjeseca do trenutka upućivanja zahtjeva za primjenu jamstva. Najlakši je način da vaš zahtjev prethodno odobri ovlašteni predstavnik Korisničkog odjela tvrtke Maxi-Cosi U pravilu podmirujemo troškove isporuke te poštarinu za povrat robe koji je povezan sa zahtjevima primjene jamstva. Šteta koju ne pokriva naše jamstvo može se podmiriti u određenom razumnom iznosu.

Ovo je jamstvo u skladu s europskom Direktivom 99/44/EZ od 25. svibnja 1999.

(1) Proizvodi kupljeni od prodavača ili distributera koji su s proizvoda skinuli ili promijenili etikete ili identifikacijske brojeve se smatraju neodobrenima. Za takve proizvode jamstvo ne vrijedi jer se originalnost tih proizvoda ne može potvrditi.

- A 2wayFix základňa
- B Kotviace body na zaistenie autosedačky
- C Úložný priestor pre návod
- D Konektory ISOFIX
- E Tlačidlo na uvoľnenie konektorov ISOFIX
- F Priehradka na batériu
- G Tlačidlo na uvoľnenie podpornej nohy
- H Podporná noha
- I Tlačidlo na uvoľnenie autosedačky
- J Panel indikátora
- K Indikátor konektorov ISOFIX
- L Indikátor podpornej nohy
- M Indikátor zaistenej polohy autosedačky
- N Indikátor napätia v batérii
- O Testovacie tlačidlo inštalácie
- P Indikátor po 15 mesiacoch
- Q Varovanie vypnutia airbagu na sedadle spolujazdca

Bezpečnosť

2wayFix všeobecné pokyny

1. 2wayFix je určený len pre používanie v automobile.
2. 2wayFix sa môže používať len s autosedačkami Pebble Plus, Pebble, CabrioFix a 2wayPearl.
3. Za každých okolností ste osobne zodpovední za bezpečnosť svojho dieťaťa.
4. Nikdy nenechávajte svoje dieťa bez dozoru.
5. Nepoužívajte výrobky z druhej ruky, pokiaľ nepoznáte ich históriu.

6. Po nehode vymeňte 2wayFix.
7. Tento návod si prosím pozorne prečítajte a uschovajte ho pre budúce použitie.
8. Používajte len originálne súčasti schválené výrobcom.

VAROVANIE: Nevykonávajte žiadne zmeny na 2wayFix, pretože to môže spôsobiť nebezpečné situácie.

Použitie 2wayFix vo vozidle

1. 2wayFix je systém ISOFIX.
2. Tento systém je vhodný len do vozidiel, ktoré sú vybavené kotviacimi bodmi pre ISOFIX. Pre ďalšie informácie si prečítajte návod výrobcu vozidla.
3. Skontrolujte, či je vaše vozidlo uvedené v zozname schválených vozidiel na www.maxi-cosi.com.
4. Skôr než si kúpite 2wayFix, skontrolujte, či sa hodí do vášho auta.
5. Skontrolujte, či sú sklápacie zadné sedadlá zaistené vo svojej pozícii.
6. Úplne rozložte podpornú nohu systému 2wayFix a umiestnite ju do pozície najviac vpredu (zelený LED indikátor).
7. Stlačte testovacie tlačidlo a skontrolujte správnu inštaláciu výrobku. Pokiaľ je jeden z LED indikátorov červený, zopakujte jednotlivé kroky inštalácie, až kým nie sú všetky LED indikátory zelené.
8. Uistite sa, že batožina a všetky ostatné predmety sú zaistené.

2wayFix pokyny pre údržbu

1. Udržujte systém 2wayFix čistý. Na tento výrobok nepoužívajte mazivá ani agresívne čistiace prostriedky.
2. Stlačte testovacie tlačidlo a skontrolujte, či je v batériách dostatočné napätie (zelený LED indikátor).
3. Pokiaľ elektronická súčiastka obsahuje správny typ batérie, ale už nefunguje správne, obráťte sa na svojho predajcu. Indikátory iba udávajú, či bol výrobok nainštalovaný správne. Pokiaľ došlo k prerušeniu obvodu batérie po správnej montáži, výrobok je stále bezpečný.
4. Staré batérie nahradte novými, kvalitnými batériami. Pri inštalácii batérií dodržiavajte vkladanie podľa kladných a záporných pólův.

Batérie

- Všetky batérie uchovávajte mimo dosahu detí.
- Používajte len odporúčané batérie typu AA / LR6 (1.5 V). Nepoužívajte dobijacie batérie.
- Tento výrobok ani batérie nikdy nevystavujte ohňu.
- Nepoužívajte staré batérie, ani batérie, ktoré vykazujú znaky vytečenia či prasknutia.
- Používajte len kvalitné a nové batérie.



Životné prostredie

Všetky plastové baliace materiály uchovávajte mimo dosahu detí, aby ste zabránili riziku udusenía.

Z dôvodu ochrany životného prostredia vás žiadame, aby ste po skončení používania zlikvidovali výrobok v súlade s miestnymi predpismi.

Otázky

V prípade akýchkoľvek otázok kontaktujte vášho miestneho predajcu Maxi-Cosi (pre kontaktné informácie pozri www.maxi-cosi.com). Majte poruke tieto informácie:

- Sériové číslo v spodnej časti oranžovej nálepky ECE;
- Značku a typ auta a pozíciu sedadla, na ktorom sa 2wayFix používa;
- Vek, výšku a hmotnosť vášho dieťaťa.

Záruka

Naša 24 mesačná záruka je prejavom nášho presvedčenia o najvyššej kvalite nášho dizajnu, inžinierstva, výroby a výkonu produktu. Ručíme za to, že tento produkt bol vyrobený v súlade so súčasnými Európskymi požiadavkami na bezpečnosť a štandardami kvality, ktoré sa vzťahujú na tento produkt a že v čase kúpy tento produkt neobsahuje chyby v materiáloch a v prevedení.

Naša 24 mesačná záruka pokrýva akékoľvek výrobné chyby v materiáloch a v prevedení, ak sa produkt používa pri normálnych podmienkach a v súlade s našim návodom na používanie. Pri žiadosti o opravu alebo náhrady súčastok na základe záruky pri chybách v materiáloch a v prevedení musíte mať doklad o kúpe vykonanej v rámci 24 mesiacov pred žiadosťou o opravu.

Naša 24 mesačná záruka nepokrýva poškodenie spôsobené bežným opotrebovaním a ošúchaním, nehodami, hrubým zaobchádzaním, nedbalosťou alebo následkom nedodržania návodu na používanie. Príklady bežného opotrebovania a ošúchania zahŕňajú opotrebovanie kolies a konštrukcie pravidelným používaním a prirodzeným rozpadom farieb a materiálov počas dlhého času a používania.

Čo robiť v prípade chýb:

Ak nastanú problémy alebo chyby, vašou najlepšou voľbou pre rýchlu opravu je navštíviť vášho distribútora Maxi-Cosi alebo predajcu. Našu 24 mesačnú záruku vám uznajú (1). Musíte mať doklad o kúpe vykonanej v rámci 24 mesiacov pred žiadosťou o opravu. Najjednoduchším spôsobom pre vás je získať schválenie od vášho servisu Maxi-Cosi vopred. Poškodenie, ktoré nie je kryté našou zárukou, sa môže vybaviť za príslušný poplatok.

Záruka je v súlade s Európskou smernicou 99/44/EG z 25. mája 1999.

(1) Produkty zakúpené od predajcov alebo obchodných zástupcov, ktorí odstránia alebo zmenia značenia alebo identifikačné čísla, sa považujú za neoprávnené. Na tieto produkty sa záruka nevzťahuje, keďže sa pravosť týchto produktov nedá overiť.

- A** 2wayFix alap
- B** Az ülés rögzítési pontjai
- C** Tárolórekesz a használati utasításhoz
- D** ISOFIX csatlakozók
- E** ISOFIX csatlakozók kioldó gombja
- F** Elemtartó
- G** A támasztóláb kioldógombja
- H** Támasztóláb
- I** Ülés kioldó gomb
- J** Visszajelző panel
- K** ISOFIX csatlakozók visszajelző LED-jei
- L** A támasztóláb visszajelző LED-je
- M** Az autóülés rögzített helyzetének visszajelző LED-je
- N** Elemfeszültség visszajelző LED-je
- O** A felszerelés tesztgombja
- P** Idősebb mint 15 hónapos visszajelző LED
- Q** Elülő utasülés légzsák figyelmeztetés kikapcsolva

Biztonság

A 2wayFix támasztólábra vonatkozó általános utasítások

1. A 2wayFix kizárólag gépjárműben használható.
2. A 2wayFix kizárólag a Pebble Plus, Pebble-vel, CabrioFix és a 2wayPearl gyermeküléssel együtt használható.
3. Gyermekbe biztonságáért minden esetben személyesen Ön felel.
4. Soha ne hagyja gyermekét felügyelet nélkül.
5. Ne használjon ismeretlen eredetű használt terméket.

6. Baleset után cserélje ki a 2wayFix támasztólábat.
7. Kérjük, olvassa el ezt a használati utasítást gondosan, és őrizze meg a későbbi felhasználás céljából.
8. Csak a gyártó által jóváhagyott, eredeti alkatrészeket használjon

FIGYELMEZTETÉS: Ne hajtson végre semmiféle változtatást a 2wayFix támasztólábon, mert az veszélyekkel járhat.

A 2wayFix autós használata

1. A 2wayFix egy ISOFIX rendszerű termék.
2. Ez kizárólag ISOFIX rögzítési pontokkal rendelkező járművekben használható. További információkat a jármű kézikönyvében találhat.
3. Ellenőrizze, hogy autója szerepel-e a jóváhagyott autótartozékok jegyzékén a www.maxi-cosi.com weboldalon.
4. A 2wayFix megvásárlása előtt ellenőrizze, hogy az megfelelően rögzíthető-e az autójába.
5. Ellenőrizze, hogy a lehajtható hátsó ülések rögzített helyzetben legyenek.
6. Hajtsa szét teljesen a 2wayFix támasztólábat és engedje le ütközésig (zöld LED visszajelző).
7. A tesztgomb lenyomásával ellenőrizze a termék megfelelő rögzítését. Ha az LED visszajelzők egyike vörös színnel világít, ismétlje meg a rögzítés lépéseit egészen addig, amíg minden LED zöld színnel világít.
8. Ellenőrizze, hogy minden csomag és tárgy rögzítve van.

Karbantartási utasítások a 2wayFix támasztólábhöz

1. Tartsa tisztán a 2wayFix támasztólábat. A terméken ne használjon kenőanyagot és agresszív tisztítószeret.
2. A tesztgomb megnyomásával ellenőrizze, hogy az elemek megfelelő töltöttséggel rendelkeznek (zöld LED visszajelző).
3. Amennyiben megfelelő elemtípust használva sem működnek az elektronikus részek, forduljon a termék forgalmazójához. A visszajelző LED-ek csak azt mutatják, hogy a termék helyesen volt-e rögzítve. Nem befolyásolja a termék használatát, ha megfelelő felszerelés mellett az áramkör hibás.
4. A kimerült elemeket cserélje ki új, jó minőségű elemekre. Az elemek behelyezésekor ügyeljen a polaritásra.

Elemek

- Az elemeket tartsa távol a gyermekektől.
- Kizárólag az előírt, AA / LR6 típusú (1,5 V-os) elemeket használja. Ne használjon akkumulátorokat.
- Ne dobja tűzbe a terméket vagy az elemeket.
- Ne használjon lemerült, szivárgó vagy sérült elemeket.
- Csak jó minőségű, új elemeket helyezzen a termékbe.



Környezetvédelmi utasítások

A fulladásveszély megelőzése érdekében tartsa a műanyag csomagolóanyagokat gyermekétől távol.

Ha környezetvédelmi okokból, már nem használja többé a terméket, kérjük, hogy a helyi szabályozásoknak megfelelően ártalmatlanítsa a terméket.

Kérdések

Ha bármilyen kérdése van, kérjük, forduljon a helyi Maxi-Cosi kereskedőhöz (a kapcsolat-felvételi információkat a www.maxi-cosi.com oldalon találja).

Kérjük, készítse elő az alábbi információkat:

- A narancssárga ECE-matrica alján található gyártási számot;
- Az autó és az ülés gyártóját, illetve típusát, amelyen a 2wayFix támasztólábat használja;
- Gyermekének életkora, magassága és testsúlya.

Garancia

24 hónapos garanciánk a tervezői, mérnöki, gyártási folyamatainknak, valamint termékeink teljesítményének kimagasló minőségébe vetett hitünket tükrözi. Szavatoljuk, hogy ez a termék a jelenleg hatályos európai biztonsági előírásoknak és minőségi szabványoknak megfelelően lett legyártva, továbbá, hogy a termék a vásárlás pillanatában mentes minden anyag- és gyártási hibától.

24 hónapos garanciánk minden, az anyag vagy a termék gyártási hibáiból eredő hibára kiterjed, ha azt normál körülmények közt rendeltetésszerűen üzemeltették, kezelési útmutatónknak megfelelően. Ha a garancia keretein belül igényel javítást vagy cserealkatrészeket anyaghiba vagy gyártási hiba miatt, be kell mutatnia a vásárlásról szóló nyugtát, mely a szervizigénytől számított 24 hónapon belül került kiállításra.

24 hónapos garanciánk nem terjed ki a normál kopásból, elhasználódásból, balesetekből, a rendeltetéstől eltérő használatból, hanyagságból, vagy a kezelési útmutató be nem tartásából eredő károkra. Normál kopás például a kerekek és az anyag kopása a mindennapi használat során, valamint idővel a színek fakulása és az anyagok természetes lebomlása.

Mi a teendő hiba esetén?

Ha problémákat vagy hibákat tapasztal, a gyors szervizellátás érdekében mielőbb keresse fel Maxi-Cosi kereskedőjét vagy viszonteladóját. Ők elismerik 24 hónapos garanciánkat (1). Be kell mutatnia a vásárlásról szóló nyugtát, mely a szervizigénytől számított 24 hónapon belül került kiállításra. A legegyszerűbb, ha előre megbeszéli szervizigényét a Maxi-Cosi szervizzel. Általában átvállaljuk a visszaküldött áru szállítási költségét, ha az a garancia hatálya alatt érkezik szervizünkbe. A garancia hatályán kívül eső károkat ésszerű áron tudjuk elhárítani.

Ez a garancia megfelel az 1999. május 25. napján kelt 99/44/EK európai irányelvnek.

- (1) Az olyan viszonteladótól vagy kereskedőtől vásárolt termékek, amelyeknél eltávolítják vagy módosítják a termék címkéjét vagy azonosító számát, nem jogosultak. Semmilyen garancia nem vonatkozik az ilyen termékekre, mivel eredetiségükről nem lehet meggyőződni.

- A Základna 2wayFix
- B Upevňovací body pro zajištění sedačky
- C Úložné místo pro příručku
- D Konektory ISOFIX
- E Uvolňovací tlačítko konektorů IsoFix
- F Příhrádka na baterii
- G Uvolňovací tlačítko pro podpurnou nožku
- H Podpurná nožka
- I Uvolňovací tlačítko sedadla
- J Panel indikátoru
- K Indikátor konektorů IsoFix
- L Indikátor podpurné nožky
- M Indikátor zabezpečené polohy autosedačky
- N Indikátor napětí v baterii
- O Tlačítko testu montáže
- P Indikátor "Dítě starší než 15 měsíců"
- Q Varování airbag spolujezdce vypnut

Bezpečnost

2wayFix - všeobecné pokyny

1. Produkt 2wayFix je určen pouze pro používání v automobilu.
2. Systém 2wayFix lze používat pouze spolu se sedačkami Pebble Plus, Pebble, CabrioFix a 2wayPearl.
3. Vždy jste osobně zodpovědní za bezpečnost svého dítěte.
4. Nikdy nenechávejte dítě bez dozoru.
5. Nepoužívejte produkty z druhé ruky, pokud neznáte jejich historii.

6. Po nehodě základnu 2wayFix vyměňte.
7. Tento návod si prosím důkladně přečtěte a uchovejte jej pro nahlédnutí v budoucnu.
8. Používejte pouze originální součásti schválené výrobcem.

UPOZORNĚNÍ: V žádném případě neprovádějte jakékoliv úpravy základny 2wayFix, protože by mohlo dojít ke vzniku nebezpečných situací.

Používání základny 2wayFix ve vašem autě

1. Základna 2wayFix používá upevňovací systém ISOFIX.
2. Je určena pouze do automobilů vybavených upevňovacími body IsoFix. Další informace naleznete v návodu na použití vašeho automobilu.
3. Zkontrolujte, jestli je váš automobil uveden v seznamu „vhodných automobilů“ na webu www.maxi-cosi.com.
4. Před zakoupením základny 2wayFix si zkontrolujte, zda je možné systém namontovat do vašeho automobilu.
5. Zkontrolujte, jestli jsou sklápěcí zadní sedadla zajištěna ve svislé poloze.
6. Rozložte podpurnou nožku základny 2wayFix do pozice zcela vpředu (zelená LED).
7. Tlačítkem test zkontrolujte správnou instalaci základny. Pokud jedna z LED diod svítí červeně, opakujte instalaci dokud všechny LED nesvítí zeleně.

8. Zajistěte veškerá zavazadla a předměty.

2wayFix - pokyny pro údržbu

1. Udržujte základnu 2wayFix čistou. Na tento produkt nepoužívejte maziva ani agresivní čisticí prostředky.
2. Zkontrolujte dostatečnou kapacitu baterií tlačítkem test (zelená LED).
3. Pokud je v elektronickém systému vložen správný typ baterie, ale systém nefunguje správně, kontaktujte prodejce. Indikátory pouze udávají, zda byl produkt správně namontován. Pokud dojde k přerušení obvodu baterie po správné montáži, je produkt i nadále bezpečný.
4. Staré baterie vyměňte za nové kvalitní baterie. Při vkládání baterií dávejte pozor na polaritu.

Baterie

- Uchovávejte baterie mimo dosah dětí.
- Používejte pouze doporučené baterie typu AA (1,5 V). Nepoužívejte akumulátory.
- Nevystavujte produkt ani baterie ohni.
- Nepoužívejte staré baterie ani vytékající nebo prasklé baterie.
- Používejte pouze kvalitní nové baterie.



Životní prostředí

Všechny plastové obalové materiály uchovávejte mimo dosah dítěte, abyste se vyvarovali riziku zadušení.

Z důvodu ochrany životního prostředí vás žádáme, abyste produkt po ukončení jeho používání zlikvidovali v souladu s místními předpisy.

Dotazy

Pokud budete mít jakékoliv dotazy, kontaktujte místního prodejce produktů Maxi-Cosi (kontaktní informace naleznete na webu www.maxi-cosi.com). Připravte si následující informace:

- Sériové číslo ve spodní části oranžové nálepky ECE;
- Značku a typ automobilu a také sedadlo, na kterém je základna 2wayFix nainstalována;
- Věk, výška a váha vašeho dítěte.

Záruka

Naše 24měsíční záruka svědčí o naší důvěře v mimořádnou kvalitu našeho designu, technologií, výroby a funkčnosti výrobku. Zaručujeme, že byl tento výrobek vyroben v souladu s platnými evropskými bezpečnostními předpisy a normami jakosti, které se vztahují na tento výrobek, a že nemá daný výrobek v době nákupu žádné vady materiálu a provedení.

24měsíční záruka se vztahuje na veškeré výrobní vady materiálu a provedení, je-li výrobek používán v běžných podmínkách a v souladu s pokyny uvedenými v uživatelské příručce. Žádáte-li během 24měsíční záruční lhůty o opravu nebo náhradní díly na základě záruky na vady materiálu a provedení, musíte před požádáním o poskytnutí takové služby předložit doklad o koupi výrobku.

24měsíční záruka se nevztahuje na škody způsobené běžným opotřebením, nehodami, nesprávným používáním, nedbalostí nebo nedodržením pokynů uvedených v této uživatelské příručce. Příklady běžného opotřebením zahrnují kola a tkaniny opotřebené pravidelným užíváním a přirozený rozklad barev a materiálů v důsledku stárí výrobku nebo dlouhodobého používání.

Jak postupovat při zjištění vad:

V případě problémů nebo vad se pro rychlé poskytnutí služby obraťte na svého distributora Maxi-Cosi nebo obchodníka, kteří uznávají tuto 24měsíční záruku (1). Během 24měsíční záruční lhůty musíte před požádáním o poskytnutí služby předložit doklad o koupi výrobku. Nejjednodušším způsobem je získání předběžného souhlasu servisu Maxi-Cosi s žádostí o poskytnutí služby. Škody, na které se záruka nevztahuje, mohou být vyřízeny za přiměřený poplatek.

Tato záruka je v souladu s evropskou směrnicí č. 99/44/ES z 25. května 1999.

(1) Výrobky pořizované od obchodníků nebo dealerů, kteří odstraňují nebo mění štítky nebo čísla výrobce, jsou považovány za nedovolené. Na tyto výrobky se nevztahuje žádná záruka, jelikož nelze ověřit pravost těchto výrobků.

- A** 2wayFixi alus
- B** Kinnituspunktid istme kinnitamiseks
- C** Kasutusjuhendi hoiukoht
- D** ISOFIXi liideseid
- E** ISOFIXi liideste vabastusnupp
- F** Patareisahtel
- G** Tugijala vabastusnupp
- H** Tugijalg
- I** Istme vabastusnupp
- J** Näidikupaneel
- K** ISOFIXi liideste näidik
- L** Tugijala näidik
- M** Autoistme lukustatud asendis oleku näidik
- N** Patareipinge näidik
- O** Paigalduse kontrollnupp
- P** Üle 15 kuu näidik
- Q** Hoiatus: lülitage kaassõitja turvapadi välja

Turvalisus

2wayFixi üldised juhised

1. 2wayFix on mõeldud kasutamiseks ainult autos.
2. 2wayFixi võib kasutada ainult koos Pebble Plus, Pebble, CabrioFix või 2wayPearliga.
3. Te vastutate alati isiklikult lapse turvalisuse eest.
4. Ärge jätke last kunagi järelevalveta.
5. Ärge kasutage kasutatud tooteid, kui teil puudub teave nende eelneva kasutamise kohta.
6. Vahetage 2wayFix õnnetuse järel välja.

7. Lugege see kasutusjuhend hoolikalt läbi ja hoidke alles.
8. Kasutage ainult tootja poolt heaks kiidetud originaalvaruosi.

HOIATUS: Ärge tehke 2wayFixil mingisuguseid muudatusi, sest see võib viia ohtlike olukordadeni.

2wayFixi kasutamine autos

1. 2wayFix on ISOFIXi süsteem.
2. See sobib kasutamiseks ainult ISOFIXi kinnituspunktidega varustatud autodes. Lisateavet leiate auto käsiraamatust.
3. Kontrollige, et teie auto oleks heakskiidetud autode loendis aadressil www.maxi-cosi.com.
4. Enne 2wayFixi ostmist kontrollige, et see sobiks teie autosse.
5. Kontrollige, et kokkupandavad tagaistmed oleksid lukustatud asendis.
6. Võtke 2wayFixi tugijalg täielikult lahti ning asetage see kõige eesmise asendisse (roheline LED-tuli).
7. Vajutage kontrollnuppu, et kontrollida toote õiget paigutust. Kui mõnes LED-näidikus põleb punane tuli, korrake paigaldust, kuni kõik LED-tuled on rohelised.
8. Kontrollige, kas kogu pagas ja muud lahtised esemed on kinnitatud.

2wayFixi hooldusjuhised

1. Hoidke 2wayFixi puhtana. Ärge kasutage antud toote puhul mingisuguseid määrdeaineid ega söövitavaid puhastusaineid.
2. Vajutage nuppu ja kontrollige, kas patareides on piisavalt pinget (roheline LED-näidik).
3. Kui elektroonilises komponendis on õiget tüüpi patarei, ent seade ei toimi enam õigesti, võtke ühendust edasimüüjaga. Näidikud näitavad ainult, kas toode on õigesti paigaldatud. Kui patareiahelas on pärast õiget paigaldust katkestus, on toode endiselt ohutu.
4. Asendage vanad patareid uute kvaliteetsete patareidega. Patareide paigaldamisel jälgige pluss- ja miinuspooluseid.

Patareid

- Hoidke patareisid alati lastele kättesaamatus kohas.
- Kasutage ainult AA / LR6 (1,5 V) patareisid. Ärge kasutage laetavaid patareisid.
- Ärge visake toodet ega patareisid tulle.
- Ärge kasutage vanu patareisid ega lekkivaid või mõranenud patareisid.
- Kasutage ainult kvaliteetseid uusi patareisid.



Keskkond

Hoidke pakkematerjali lastele kättesaamatult, sest pakkematerjal võib põhjustada lämbumist.

Kui toode on muutunud kasutuskõlbatuks, palume teil keskkonnakaitse eesmärgil kõrvaldada toode vastavatesse lõppplastuspaiakadesse vastavalt riigis kehtivatele õigusaktidele.

Küsimused

Kui teil on küsimusi, võtke ühendust Maxi-Cosi kohaliku edasimüüjaga (kontaktteabe saamiseks vt veebilehekülge www.maxi-cosi.com). Jälgige, et teil oleks käepärast alljärgnev teave:

- Seerianumber oranži ECE-kleebise alumises osas;
- Auto mark ja tüüp ning istme asukoht, kus 2wayFixi kasutatakse;
- Teie lapse vanus, pikkus ja kaal.

Garantii

Meie 24-kuuline garantii väljendab meie enesekindlust oma toodete disaini, tehnoloogia, tootmise ja funktsionaalsuse ülima kvaliteedi suhtes. Me garanteerime, et see toode on valmistatud kooskõlas Euroopa ohutusnõuete ja kvaliteedistandarditega, mis sellele tootele kohalduvad ja et tootel pole ostmise ajal materjalide ega valmistamise defekte.

Meie 24-kuuline garantii hõlmab mis tahes materjali - ja tootmisdefekte, kui toodet kasutatakse tavatingimustes ja kooskõlas selle kasutusjuhendiga. Selleks, et tellida garantiikorras remonditeenust või varuosasid seoses materjali - ja tootmisdefektidega, peate te esitama ostudokumendi, mis on väljastatud kuni 24 kuud enne garantiiteenuse taotlemist.

Meie 24-kuuline garantii ei kata kahjusid, mille on tekitanud normaalne kulumine, õnnetusjuhtumid, väärkasutus, hoolimatus või suutmatus järgida käesolevas kasutusjuhendis toodud juhiseid. Normaalse kulumise alla kuulub rataste ja kanga kulumine tavakasutusel ning värvide ja materjalide loomulik kulumine pikaajasel kasutamisel.

Mida teha defektide korral:

Probleemide või defektide ilmnemisel on kiire teeninduse saamiseks parim lahendus külastada teie Maxi-Cosi turustajat või jaemüüjat. Nemad (1) aktsepteerivad meie 24-kuulist garantiid. Te peate esitama ostudokumendi, mis on väljastatud kuni 24 kuud enne garantiiteenuse taotlemist. Kõige lihtsam on, kui teie garantiiteenuse taotluse kiidab eelnevalt heaks Maxi-Cosi teenindus. Üldiselt tasume toote transpordikulud, kui tegemist on garantiiga kaetud toodete garantiitaotlusega. Kahjustused, millele meie garantii ei laiene, saab kõrvaldada mõistliku tasu eest.

Käesolev garantii on kooskõlas Euroopa Parlamendi ja nõukogu 25. mai 1999. aasta direktiiviga 99/44/ EÜ.

- (1) Jaemüüjatelt või edasimüüjatelt ostetud tooteid, mille sildid või identifitseerimisnumbrid on eemaldatud või muudetud, ei aktsepteerita. Nendele toodetele garantii ei laiene, kuna toote autentsust ei ole võimalik tuvastada.

- A Podstavek 2wayFix
- B Sidrne točke za pritrditev sedeža
- C Prostor za hranjenje navodil
- D Pritrdila ISOFIX
- E Gumb za sprostitev pritrdil ISOFIX
- F Prostor za baterije
- G Gumb za sprostitev podporne noge
- H Podporna noga
- I Gumb za sprostitev sedeža
- J Plošča z opozorilnimi lučkami
- K Lučka za pritrdila ISOFIX
- L Lučka za podporno nogo
- M Lučka s prikazom pravilne namestitve sedeža
- N Lučka stanja baterije
- O Gumb za preverjanje namestitve
- P Lučka s prikazom večje starosti od 15 mesecev
- Q Opozorilo za izklop sopotnikove zračne blazine

Varnost

Splošna navodila za podstavek 2wayFix

1. Podstavek 2wayFix je namenjen samo za uporabo v avtomobilu.
2. Podstavek 2wayFix smete uporabljati samo skupaj s sedežema Pebble Plus, Pebble, CabrioFix in 2wayPearl.
3. Ves čas ste osebno odgovorni za varnost svojega otroka.
4. Svojega otroka nikoli ne pustite brez nadzora.
5. Ne uporabljajte rabljenih proizvodov, če ne veste, kako so jih uporabljali pred vami.

6. Podstavek 2wayFix po nesreči zamenjajte.
7. Skrbno preberite navodila in jih shranite za kasneje.
8. Uporabljajte sam originalne dele, ki jih odobri proizvajalec.

OPOZORILO: Podstavka 2wayFix ne spreminjajte, saj to lahko povzroči nevarnost.

Uporaba podstavka 2wayFix v vozilu

1. Podstavek 2wayFix je prilagojen za sistem ISOFIX.
2. Primeren je samo za uporabo v vozilih, opremljenih s sidrnimi točkami ISOFIX. Za več informacij pogledjte v navodila za uporabo svojega vozila.
3. Prepričajte se, ali je vaše vozilo na seznamu odobrenih vozil na strani www.maxi-cosi.com.
4. Pred nakupom podstavka 2wayFix preverite, ali se pravilno prilega vašemu vozilu.
5. Preverite, ali so preklopni zadnji sedeži pravilno zaskočeni.
6. Popolnoma odprite podporno nogo podstavka 2wayFix in jo premaknite do konca naprej (zelen lučka LED).
7. Pritisnite gumb za preizkus in preverite, ali je proizvod pravilno nameščen. Če ena od lučk LED zasveti rdeče, ponovite korake namestitve, dokler vse lučke LED ne zasvetijo zeleno.
8. Poskrbite, da so vsi predmeti in prtljaga pritrjeni.

Navodila za vzdrževanje podstavka 2wayFix

1. Skrbite za čistočo podstavka 2wayFix. Na tem proizvodu ne uporabljajte maziv ali agresivnih čistil.
2. Pritisnite gumb za preizkus in preverite zadostno napetost baterij (zelen lučka LED).
3. Če je v elektronski sistem vstavljen pravilna vrsta baterij, sistem pa ne deluje več pravilno, se obrnite na prodajalca. Lučke samo prikazujejo, ali je proizvod nameščen pravilno. Če električni krog prekinete po pravilni namestitvi, je proizvod še vedno varen.
4. Stare baterije zamenjajte z novimi kakovostnimi. Pri vstavljanju baterije bodite pozorni na pozitiven in negativen pol.

Baterije

- Vse baterije hranite zunaj dosega otrok.
- Uporabljajte samo baterije priporočene vrste AA/LR6 (1,5 V). Ne uporabljajte baterij z možnostjo ponovnega polnjenja.
- Tega proizvoda ali baterij ne izpostavljajte ognju.
- Ne uporabljajte starih baterij ali baterij, ki kažejo znake iztekanja ali razpoke.
- Uporabljajte samo kakovostne nove baterije.



Okolje

Vsa plastična embalaža mora biti zunaj dosega otrok, saj v nasprotnem primeru lahko pride do zadušenja.

Ko ta proizvod prenehate uporabljati, vas iz okoljskih razlogov prosimo, da proizvod v skladu s krajevnimi predpisi odložite na ustrezno mesto.

Vprašanja

Če imate kakršno koli vprašanje, se obrnite na krajevnega prodajalca izdelkov Maxi-Cosi (za kontaktne podatke obiščite stran www.maxi-cosi.com). Pripravite naslednje podatke:

- Serijsko številko na dnu oranžne nalepke ECE;
- Znamko in model vozila in sedež, na katerem uporabljate podstavke 2wayFix;
- Starost, višino in težo svojega otroka.

Jamstvo

Naša 24-mesečna garancija odseva naše prepričanje o najvišji kakovosti našega oblikovanja, inženiringa, proizvodnje in učinkovitosti izdelka. Jamčimo, da je izdelek izdelan v skladu s trenutnimi evropskimi varnostnimi zahtevami in standardi kakovosti, ki veljajo za ta izdelek, in da ta izdelek v času nakupa nima napak v materialih in izdelavi.

Naša 24-mesečna garancija pokriva vse proizvodne napake materialov in izdelave, kadar izdelek uporabljate v normalnih pogojih in skladno z uporabniškim priročnikom. Če želite v sklopu garancije zahtevati popravilo ali nadomestne dele za napake v materialih in izdelavi, morate predložiti dokazilo o nakupu, ki je bil opravljen v roku 24 mesecev pred uveljavljanjem garancije.

Naša 24-mesečna garancija ne pokriva škode, ki nastane zaradi običajne obrabe, nesreče, zlorabe, zanemarjanja ali kot posledica neupoštevanja uporabniškega priročnika. Primeri običajne obrabe vključujejo kolesa in blago, ki se obrabi zaradi redne uporabe, ter naravno bledenje barv in obrabo materialov ob uporabi daljše časovno obdobje.

Kaj storiti v primeru okvar:

Če nastanejo težave ali se pojavijo okvare, je najbolje, da obiščete svojega trgovca oziroma zastopnika Maxi-Cosi. Našo 24-mesečno garancijo priznavajo (1). Predložiti morate dokazilo o nakupu, ki je bil opravljen v roku 24 mesecev pred garancijskim zahtevkom. Najlažje je, če vam garancijski zahtevek predhodno odobri servis Maxi-Cosi. Mi načeloma plačamo pošiljko in pošiljanje vrnjenega blaga, povezano z garancijskim zahtevkom. Škodo, ki je naša garancija ne pokriva, odpravimo proti primernemu plačilu.

Ta garancija je skladna z evropsko Direktivo 99/44/ES z dne 25. maja 1999.

- (1) Izdelki, kupljeni pri posrednikih ali trgovcih, ki odstranijo ali spremenijo nalepke ali identifikacijske številke, veljajo za neodobrene. Za te izdelke garancije ne velja, saj ne morete dokazati pristnosti takih izdelkov.

- A База для автокрісел 2wayFix
- B Опорні точки для кріплення сидіння
- C Відсік для зберігання інструкції
- D Кріплення ISOFIX
- E Кнопка розблокування кріплень ISOFIX
- F Батарейний відсік
- G Кнопка розблокування опорної стойки
- H Опорна стойка
- I Кнопка розблокування автокрісла
- J Індикаторна панель
- K Індикатор стану кріплень ISOFIX
- L Індикатор стану опорної стойки
- M Індикатор фіксації автомобільного крісла
- N Індикатор заряду батареї
- O Кнопка перевірки правильності установки
- P Індикатор перевищення вікового обмеження у 15 місяців
- Q Попереджувальний індикатор відключення подушки безпеки для пасажирів на передньому сидінні

Заходи безпеки

Загальні положення інструкції з використання бази 2wayFix

1. База 2wayFix призначена тільки для використання в автомобілях.
2. База 2wayFix може використовуватись тільки разом з автокріслами Pebble Plus, Pebble, CabrioFix та 2wayPearl.

3. Ви завжди несете особисту відповідальність за безпеку Вашої дитини.
4. Ніколи не залишайте вашу дитину без нагляду.
5. Не використовуйте товар, який раніше використовувався, не знаючи подробиці його попередньої експлуатації.
6. Після аварії крісло необхідно замінити.
7. Уважно перечитайте інструкцію та обов'язково збережіть її, вона може знадобитися вам у майбутньому.
8. Використовуйте тільки оригінальні компоненти від виробника.

УВАГА: Не намагайтеся розбирати, змінювати або додавати до бази 2wayFix будь-які компоненти, оскільки це може спричинити загрозу вашій дитині.

Експлуатація бази 2wayFix

1. У 2wayFix використовується система кріплення ISOFIX.
2. Ця система підходить для використання тільки в автомобілях, обладнаних якірними точками кріплення. Більш детальна інформація зазначена в інструкції власника автомобіля.
3. Переконайтеся, що модель вашого автомобіля зазначена у списку відповідних автомобілів на сайті www.maxi-cosi.com.

4. Перед покупкою бази 2wayFix переконайтеся, що вона підходить для використання у вашому автомобілі.
5. Перед використанням переконайтеся, що відкидна задня частина сидіння закріплена у необхідному положенні.
6. Повністю розкладіть опорну стойку 2wayFix та розташуйте її у крайньому передньому положенні (світлодіодний індикатор світитиме зеленим).
7. Натисніть кнопку перевірки, щоб пересвідчитися у правильності встановлення крісла. Якщо один з світлодіодних індикаторів світитиме червоним, треба повторити всі кроки установки крісла, доки світлодіодні індикатори не будуть світити зеленим.
8. Закріпіть належним чином весь багаж чи будь-які сторонні предмети в салоні автомобіля.

Інструкція щодо обслуговування бази 2wayFix

1. Тримайте базу 2wayFix у чистоті. Не використовуйте мастильні матеріали чи агресивні миючі засоби.
2. Натисніть кнопку перевірки та переконайтеся, що батареї мають достатній заряд (світлодіодний індикатор світитиме зеленим).

3. Якщо в електронний блок встановлені батареї правильного типу, але крісло не функціонує належним чином, зверніться до дистриб'ютора. Індикатори показують, чи правильно виконана установка автокрісла. Якщо після правильного встановлення автокрісла відбулося зникнення живлення батареї, можна вважати, що крісло все ще встановлене правильно.
4. Замініть старі батареї новими високоякісними елементами живлення. Зверніть увагу на плюсові та мінусові полюси при встановленні батарей.

Батареї

- Тримайте всі елементи живлення у недосяжності від дітей.
- Використовуйте батареї тільки рекомендованого типу AA/LR6 (1,5 В). Не використовуйте акумулятори.
- Забороняється тримати крісло чи батареї біля відкритого вогню.
- Не використовуйте старі батареї чи батареї, що мають ознаки протікання чи тріщини.
- Використовуйте тільки високоякісні нові батареї.



Умови зберігання та утилізації

Будь-які пластикові частини матеріалу упакування мають зберігатися у недосяжності від дітей, щоб виключити ризик задусення.

З метою захисту навколишнього середовища, після припинення використання цього автокрісла рекомендується утилізувати його через належні інстанції згідно до діючого законодавства.

Питання

Якщо у Вас виникнуть будь-які питання, зверніться до найближчого дистриб'ютора Maxi-Cosi (контактна інформація вказана на сайті www.maxi-cosi.com). Для звернення вам буде необхідно надати наступну інформацію:

- Серійний номер, зазначений знизу на помаранчевому ярлику ECE;
- Модель та тип автомобіля, а також положення сидіння, на якому буде встановлено базу 2wayFix;
- Вік, зріст та вага вашої дитини.

Гарантія

Наша дворічна гарантія свідчить про нашу впевненість в якості нашої конструкції, розробки, виробничому процесі і експлуатаційних характеристиках продукту. Ми гарантуємо, що цей продукт виготовлений у відповідності з діючими в ЄС вимогами з безпеки та стандартами якості, застосовними до даного продукту. Також ми гарантуємо відсутність дефектів матеріалу і складання на момент покупки.

Наша дворічна гарантія охоплює всі дефекти матеріалу і складання при використанні в нормальних умовах і у відповідності з керівництвом користувача. При запиті на ремонт або надання запасних частин за гарантією на дефекти матеріалів і збірки від Вас потрібно пред'явити документ, що підтверджує покупку не більше ніж за 24 місяці від дати запиту.

Наша дворічна гарантія не покриває пошкодження, заподіяні внаслідок природного зносу, інцидентів, некоректного та неналежного використання, недбалого використання або недотримання інструкції користувача. Приклади природного зносу: стирання коліс і каркаса внаслідок регулярного використання, природне знебарвлення та вихід з ладу матеріалів після закінчення тривалого періоду використання.

Порядок дій у випадку виявлення дефекту.

При виявленні проблем або дефектів, найбільш раціонально в плані оперативності обслуговування звернутися до свого дилера або роздрібногo постачальнику продуктів Maxi-Cosi. Наша дворічна Гарантія визнається ними (1). Від Вас потрібно пред'явити документ, що підтверджує покупку не більше ніж за 24 місяці. Рекомендується підтвердити запит на обслуговування в сервісній службі Maxi-Cosi. Ми оплачуємо відвантаження і доставку, пов'язані із запитами на обслуговування за Гарантією. Пошкодження, які не охоплюються нашою Гарантією, усуваються за розумну оплату.

Ця Гарантія відповідає Директиві ЄС 99/44/EG від 25 травня 1999 р.

- (1) Продукти, придбані від роздрібних постачальників або дилерів, які змінюють бирки та ідентифікаційні номери, розглядаються як виключені з Гарантії. Гарантія на такі продукти не поширюється, оскільки неможливо підтвердити їх достовірність.

- A База 2wayFix
- B Точки на закрепване за фиксиране на столчето
- C Отделение за съхранение на упътването за употреба
- D ISOFIX конектори
- E Бутони за освобождаване на конекторите ISOFIX
- F Отделение за батериите
- G Бутон за освобождаване на подпорното краче
- H Подпорно краче
- I Бутон за освобождаване на седалката
- J Индикаторен панел
- K Индикатор за конекторите ISOFIX
- L Индикатор за подпорното краче
- M Индикатор за правилно закрепено столче
- N Индикатор за заряда на батериите
- O Бутон за тест за правилен монтаж
- P Индикатор за възраст над 15 месеца
- Q Предупреждение за деактивиране на предната въздушна възглавница

Безопасност

Общи инструкции за 2wayFix

1. 2wayFix е предназначена само за употреба в автомобил.
2. 2wayFix може да се използва само заедно с Pebble Plus, Pebble, CabrioFix и 2wayPearl.

3. Вие сте лично отговорни за безопасността на вашето дете по всяко време.
4. Никога не оставяйте детето си без надзор.
5. Не използвайте продукти „втора ръка“, ако предисторията им не ви е известна.
6. След произшествие сменете 2wayFix.
7. Прочетете внимателно упътването и го запазете за бъдещи справки.
8. Използвайте само оригинални резервни части, одобрени от производителя

ВНИМАНИЕ: Не правете каквито и да е промени по 2wayFix, тъй като това може да доведе до опасни ситуации.

Използване на 2wayFix в автомобил

1. 2wayFix е система ISOFIX.
2. Подходяща е за употреба само в автомобили, които са оборудвани с точки на закрепване ISOFIX. За повече информация вижте ръководството за експлоатация на вашия автомобил.
3. За да се уверите, че автомобилът е включен в списъка за съответствие с автомобили, проверете на адрес www.maxi-cosi.com.
4. Преди да закупите 2wayFix, проверете и се уверете, че продуктът е подходящ за вашия автомобил.
5. Проверете дали сгъваемите задни седалки са застопорени на място.
6. Разгънете напълно подпорното краче на 2wayFix и го поставете в най-предна позиция (зелен светодиоден индикатор).

7. Натиснете бутона за тест, за да проверите правилната инсталация на продукта. Когато един от светодиодните индикатори свети в червено, повторете стъпките на монтажа, докато всички светодиодни индикатори светнат в зелено.
8. Уверете се, че целият багаж и други предмети са застопорени.

Инструкции за поддръжка на 2wayFix

1. Поддържайте системата 2wayFix чиста. Не използвайте никакви смазочни материали или агресивни почистващи препарати върху този продукт.
2. натиснете бутона за тест, за да се уверите, че батериите имат достатъчно заряд (зелен светодиоден индикатор).
3. Ако в електронния компонент сте заредили подходящи батерии, но той не функционира правилно, свържете се с продавача на продукта. Индикаторите показват единствено дали продуктът е монтиран правилно. Дори ако електрическата верига е била прекъсната след правилен монтаж, продуктът е все така безопасен.
4. Подменяйте старите с висококачествени нови батерии. При поставянето на батериите обръщайте внимание на положителните и отрицателни полюси.

Батерии

- Дръжте всички батерии далеч от достъпа на деца.
- Използвайте само препоръчителните батерии от типа AA / LR6 (1,5 волта). Не използвайте акумулаторни батерии.
- Никога не излагайте този продукт или батериите на открит огън.
- Не използвайте стари батерии или батерии, които имат признаци за теч или пукнатини.
- Използвайте само висококачествени нови батерии.



Околна среда

Дръжте найлоновите и пластмасовите опаковъчни материали далеч от деца, за да се избегне рискът от задушаване.

С цел опазване на околната среда ви приканваме, след като прекратите употребата на продукта, да го изхвърлите на предвидените за това места, в съответствие с местното законодателство.

Въпроси

Ако имате въпроси, се обърнете към вашия местен дистрибутор на Maxi-Cosi (за информация за контакт вижте www.maxi-cosi.com). Постарайте се при осъществяване на контакта да разполагате със следната информация:

- Серийен номер, намиращ се отдолу на оранжевия ECE стикер за сертифициране от Европейската икономическа комисия на ООН (ECE);
- Марка и модел на автомобила и позиция на седалката, на която се ползва системата 2wayFix;
- Възрастта, височината и теглото на вашето дете.

Гаранция

Нашата 24-месечна гаранция е отражение на увереността ни в неоспоримото качество на нашите дизайн, технически характеристики, производство и ефективност на продукта. Ние гарантираме, че този продукт е произведен в съответствие с настоящите европейски изисквания за безопасност и стандарти за качество, които са приложими към този продукт и че този продукт няма дефекти в материалите и изработката към момента на закупуването му.

Нашата 24-месечна гаранция обхваща всички производствени дефекти на материалите и изработката, в случай че продуктът се използва при нормални условия и съгласно инструкциите в ръководството за употреба. За заявка на ремонт или резервни части в периода на гаранцията за липса на дефекти в материала и изработката ще трябва да предоставите документ за закупуване, издаден в рамките на 24 месеца преди подаването на заявката.

Нашата 24-месечна гаранция не покрива повреди, предизвикани от нормално износване, инциденти, грубо отношение, небрежност или от неизпълнение на инструкциите в ръководството за работа. Примери за нормално износване включват

износени от редовна употреба колела и тъкани, естествено избледняване на цветовете и влошаване якостните характеристики на материалите след продължителна употреба.

При появата на дефекти действайте по следния начин:

При появата на проблем или дефект, най-бързо обслужване ще получите ако посетите Вашия разпространител или търговец на Maxi-Cosi. Те признават нашата 24 месечна гаранция (1). Трябва да представите документ за покупка, извършена в рамките на 24 месеца преди заявката за обслужване. Изключително важно е Вашата заявка за обслужване да получи предварително одобрение от сервиза на Maxi-Cosi. По принцип ние плащаме транспортните разходи при заявките за обслужване в периода на гаранция. Повреди, които не се покриват от нашата гаранция могат да бъдат отстранени на разумна цена.

Тази гаранция се издава съгласно Европейска директива 99/44/EG от 25.05.1999 г.

(1) Продукти, закупени от търговци на дребно или разпространители, които са отстранили или променили етикетите или идентификационните номера на продукта, се считат за неоригинални. За такива продукти гаранцията не важи, тъй като автентичността на продукта не може да бъде доказана.

- A 2WAYFIX 底座
- B 固定座椅的锚点
- C 手册存放格
- D ISOFIX 接口
- E ISOFIX 接口释放按钮
- F 电池盒
- G 支撑脚释放按钮
- H 支撑脚
- I 座椅释放按钮
- J 指示灯面板
- K ISOFIX 接口指示灯
- L 支撑脚指示灯
- M 汽车座椅锁定到位指示灯
- N 电压指示灯
- O 安装测试按钮
- P 超过 15 个月的指示灯
- Q 前排乘客安全气囊关闭警告

安全

2WAYFIX 一般说明

1. 2WAYFIX 仅供车载使用。
2. «2WAYFIX 仅可与 PEBBLE PLUS、PEBBLE、CABRIOFIX 和 2WAYPEARL 配套使用。»
3. 任何时候，您都需要为您的孩子的安全负责。
4. 请勿让孩子处于无人照管的状态。
5. 请勿使用来路不明的二手产品。
6. 发生事故后应立即更换 2WAYFIX。
7. 请仔细阅读此说明手册并妥善保存以备日后参考。
8. 仅使用经制造商批准的原厂配件

警告：切勿自行改装 2WAYFIX，这可能会导致危险情况发生。

2WAYFIX 车载使用

1. 2WAYFIX 属于 ISOFIX 系统。
2. 本产品仅适用于安装了 ISOFIX 锚点的车辆。请参见车辆使用手册了解更多相关信息。
3. 请查看 WWW.MAXI-COSI.COM 上的已批准车辆安装列表，确保您的车辆在可安装范围内。
4. 在购买 2WAYFIX 前，务必仔细查看以确保本产品能在您的车上安装。
5. 检查可折叠式后座是否锁定到位。
6. 完全展开 2WAYFIX 支脚并将其放在最靠前的位置（绿色 LED 指示灯）。
7. 按下测试按钮，检查产品的安装是否正确。如果其中某个 LED 指示灯显示红色，则重复执行安装步骤，直至所有 LED 指示灯变绿。
8. 确保所有行李和其他物体都已固定。

2WAYFIX 维护说明

1. 保持 2WAYFIX 清洁。请勿在本产品上使用润滑油剂或者有侵蚀性的清洁剂。
2. 按下测试按钮检查电池电压是否充足（绿色 LED 指示灯）。
3. 如果电子元件所用的电池类型正确，但电池不能正常工作，请联系您的零售商。指示灯仅显示本产品是否已安装正确。如果在正确安装后电池电路中断，本产品仍是安全的。
4. 使用优质的新电池更换旧电池。安装电池时，注意电池的正负极方向。

电池

- 请将电池放在儿童无法触及的地方。
- 仅使用推荐的 AA / LR6（1.5 伏）电池。不要使用充电电池。
- 切勿让本产品或电池接近火源。
- 请勿使用旧电池或是泄漏或破裂的电池。
- 仅使用优质的新电池。



环境

将所有塑料包装材料放在儿童无法触及的地方，以避免出现儿童窒息的风险。

出于环保考虑，当您不再使用本产品后，我们要求您根据当地的法规将本产品弃置到正确的废物处理设施。

问题

如有任何疑问，请联系您当地的 MAXI-COSI 零售商（参见 WWW.MAXI-COSI.COM 获取联系信息）。

确保您已准备好以下资料：

- 序列号位于橙色 ECE 贴纸下端；
- 使用 2WAYFIX 的汽车和座椅的品牌及型号；
- 您孩子的年龄、身高和体重。

保修

我们 24 个月的保修体现了我们对设计、工程、生产和产品性能等方面绝佳质量的信心。我们保证，本产品根据产品适用的欧洲现行安全要求和质量标准制造，购买时绝无材料和工艺缺陷问题。

我们 24 个月的保修范围涵盖在正常条件和根据用户手册使用过程中产生的所有材料和工艺制造缺陷问题。您必须提交在提出服务请求前 24 个月内开出的购买证明，方可为保修期内的材料和工艺缺陷要求维修或更换配件。

我们 24 个月的保修范围不包括因正常磨损、意外、滥用、疏忽或未遵守用户手册说明而造成的损坏。正常磨损包括因经常使用而造成的轮子和组织磨损，以及因长期过度使用而造成的颜色和材料自然损耗。

如何应对缺陷：

如果产品出现问题或缺陷，前往 MAXI-COSI 经销商或零售商处获得快速服务是您的最佳选择。我们的 24 个月保修已获得其认可 (1)。您必须提交在提出服务请求前 24 个月内开出的购买证明。预先获得 MAXI-COSI 服务部门对服务请求的批准是最简单的方法。原则上，我们将支付与保修期内服务请求相关的运输往返运费。对超出保修范围的损坏维修将收取一定的合理费用。

本保修服务遵循 1999 年 5 月 25 日发布的欧洲指令 99/44/EG。

- (1) 对于从零售商或经销商处购买的产品，如果移除或更改了标牌或识别号码，我们将视其为未经授权产品。由于无法确定其真实性，这些产品将不适用保修承诺。

- A 2WAYFIX 底座
- B 汽座的插銷
- C 說明書放置處
- D ISOFIX 插銷
- E ISOFIX插銷解除
- F 電池放置處
- G 支撐腳解除
- H 支撐腳
- I 汽座解除鈕
- J 安全指示面板
- K ISOFIX插銷指示
- L 支撐腳指示
- M 汽座安裝指示
- N 電池電力指示
- O 安裝測試鈕
- P 超過15個月指示
- Q 警示關閉前方安全氣囊標示

安全性

2WAYFIX - 般指示

1. 2WAYFIX 只能使用於汽車上
2. 2WAYFIX 只能和 PEBBLE PLUS, PEBBLE, CABRIOFIX 與 2WAYPEARL 做結合
3. 在使用期間, 您必須負起小孩的安全責任
4. 請勿讓小孩離開您的視線
5. 請勿在不瞭解的狀況下, 使用二手產品
6. 意外發生後, 請更換此產品
7. 請仔細閱讀說明書並且好好保留以備不時之需
8. 請在原廠同意下使用原廠零件

警告: 請勿任意轉換 2WAYFIX 成錯誤姿勢, 以免造成嚴重後果

2WAYFIX 車上使用

1. 2WAYFIX 是 ISOFIX的裝置系統
2. 只適用於車上ISOFIX的插銷, 如需更多資訊, 請查詢汽車原廠
3. 請在WWW. MAXI-COSI.COM上確認您的愛車在”符合安裝車款”的名單中
4. 在購買之前, 請確認您的愛車能夠正確地安裝 2WAYFIX
5. 前方座位調整時, 請確實調整好角度並卡緊
6. 完全將 2WAYFIX的支撐腳展開, 並放置於向前的位置(綠色LED燈亮起)
7. 按下” TEST” 鈕查看是否正確安裝此產品, 當其中一個LED燈亮起紅燈時, 請重覆安裝此步驟直到LED燈全都亮起綠燈為止
8. 確認所有行李與其他物品都安全無虞2WAYFIX

2WAYFIX 維護說明

1. 保持 2WAYFIX清潔, 請勿使用任何的潤滑劑或任何有侵略性的清潔用劑於此產品
2. 按下” TEST” 鈕, 確認電池有足夠的電量(綠色LED燈亮起)
3. 如果已安裝正確電池, 卻無法正常使用, 請聯絡購買的店家, 此指示只做為是否正確安裝的依據, 假使正確安裝後電池電路壞掉, 此產品依然是安全的
4. 舊電池更換高品質的新電池, 並在安裝時注意正負極

電池

- 所有電池請遠離兒童
- 只能使用型號 AA/LR6 (1.5 VOLT), 請勿使用充電電池
- 請勿讓此產品及電池曝曬於高溫中
- 請勿使用舊電池或使用瑕疵品
- 請使用高品質電池



環境

為了降低兒童窒息的風險, 請讓兒童遠離所有塑膠包裝材質

如果您不再使用此產品, 為了不造成環境汙染, 我們懇求您, 丟棄此產品於當地標準的垃圾處理廠

問題

如果您有任何的問題,請聯繫您當地的MAXI-COSI店家(聯繫資訊請上 WWW.MAXI-COSI.COM)請確定有以下資訊:

- 在橘色ECE貼紙下面有序號
- 通常使用 2WAYFIX時的角度姿勢與車子的型號
- 兒童的年齡(身高)以及體重

保固

我們提供24個月保固,反映出我們對自己高品質的設計、工程、生產以及產品性能有信心。我們確定此產品的製造完全符合當今歐盟所規定之需求及高標準,在保固期間此產品有損壞,我們都將免費幫您維修

我們24個月保固包含在製造過程中造成的損壞以及在正常條件下造成的維修;在保固期間內,請出示您的購買證明或保固卡,並請於24個月內進行保固服務

我們24個月保固不包含以下情況:消耗品、意外、過度濫用、粗心的,或是沒有依照使用手冊而造成的結果;消耗品包含輪子與座布,一般使用一段時間後,顏色退色屬自然現象

萬一發生損壞怎麼辦:

當發生問題及發現損壞後,請先聯絡您當地MAXI-COSI的店家或是代理商(1),您必須出示您的購買證明,並請於24個月內進行保固服務,若您事先得到服務請求核准,一切將會變得更容易;原則上,在保固期間,我們會負起所有運費;但若是因外在因素而造成的損壞,我們會向您收取額外的費用

此保固卡遵循歐盟在1999/5/25之 99/44/EG規定

- (1) 產品若是從店面或代理商購買,任意移除或更改標籤,都是未經授權的;產品從未經授權店面購買都被認為是未經授權的;沒有保固卡,我們是無法確認此產品的

الأسئلة

إذا كانت لديكم أي استفسارات، اتصلوا بمسوق Maxi-Cosi (قم بزيارة www.maxi-cosi.com للحصول على تفاصيل جهات الاتصال). تأكدوا من حصولكم على المعلومات التالية:

- الرقم التسلسلي الموجود أسفل لاصق ECE برتقالي اللون؛
- الشركة المصنعة للسيارة ونوعها وموضع المقعد الذي سيستخدم معه 2wayFix؛
- عمر طفلك وارتفاعه ووزنه.

كفالة:

يعكس ضماننا لمدة 24 شهرًا ثقتنا في الجودة التامة لتصميمنا وهندستنا وإنتاجنا وأداء منتجنا. نحن نضمن لكم أن هذا المنتج تم تصنيعه وفقًا لمتطلبات السلامة الأوروبية السارية ومعايير الجودة التي تنطبق على هذا المنتج، وأن هذا المنتج خالٍ من أي عيوب صناعة وأي عيوب تتعلق بإتقان التصنيع في وقت الشراء.

يشمل ضماننا لمدة 24 شهرًا أي عيوب صناعة وأي عيوب تتعلق بإتقان التصنيع عند الاستخدام في الظروف الطبيعية ووفقًا لدليل المستخدم. لطلب أي تصليحات أو قطع غيار خلال فترة الضمان يجب عليك أن تقوم بتقديم إثبات الشراء في غضون 24 شهرًا السابقة لطلب الخدمة.

لا يشمل ضماننا لمدة 24 شهرًا الضرر الناتج عن البلى والتلف بالاستهلاك العادي تهرأ الإطارات والأنسجة أو الحوادث أو سوء الاستخدام أو الإهمال أو النتائج المترتبة عن عدم الامتثال لتعليمات دليل المستخدم. تتضمن أمثلة الاستهلاك العادي والتمزق الإطارات والأنسجة المستهلكة نتيجة الاستخدام المتكرر والتحلل الطبيعي للألوان والمواد مع مرور الوقت.

ما العمل في حالة ظهور عيوب:

خيارك الأمثل لخدمة أسرع في حالة ظهور العيوب هو زيارة أقرب موزع Maxi-Cosi أو بائع تجزئة. ضماننا لمدة 24 شهرًا معترف به لديهم(1). يجب عليك أن تقوم بتقديم إثبات الشراء في غضون فترة 24 شهرًا السابقة لطلب الخدمة. من الأسهل أن تقوم باعتماد طلب الخدمة مسبقًا من خدمة [Maxi-Cosi]. ندفع بشكل أساسي مقابل الشحن والشحنات العائدة ذات الصلة بطلبات الخدمة بموجب الضمان. يمكن معالجة التلغيفات التي لا يغطيها الضمان برسوم معقولة.

يتوافق هذا الضمان مع القانون الأوروبي رقم EG/99/44 الصادر بتاريخ 25 مايو 1999.

(1) المنتجات التي تم شراؤها من تجار تجزئة أو موزعين يقومون بإزالة الملصقات أو أرقام التعريف أو تغييرها تُعتبر غير مصرح بها. لا ينطبق الضمان على هذه المنتجات بما أنه لا يمكن التأكد من أن هذه المنتجات أصلية.

- البطاريات**
- ضع جميع البطاريات في مكان بعيد عن الأطفال.
 - استخدم فقط أنواع البطاريات التي توصي بها وهي AA / LR6 (1.5 فولت) . لا تستخدم البطاريات القابلة للشحن.
 - حذار من أن تُعرض هذا المنتج أو البطاريات للنفار.
 - لا تستخدم أبداً بطاريات قديمة أو بطاريات تظهر عليها علامات تسرب أو تشققات.
 - استخدم فقط بطاريات جديدة ذات جودة عالية.



البيئة

حافظوا على جميع مواد التعبئة المصنوعة من البلاستيك بعيداً عن متناول يد الأطفال لتجنب الإصابة بالاختناق.

لا اعتبارات تتعلق بالبيئة، عندما تتوقف عن استخدام هذا المنتج، فإننا نطلب منك التخلص منه عن طريق مرافق التخلص من النفايات بشكل صحيح فيما يتفق مع التشريعات المحلية لديك.

5. تأكدوا ما إذا كانت المقاعد الخلفية القابلة للطي مسنقمة في موضعها
6. اثبوا ذراع الدعم لقاعدة المقعد 2wayFix بالكامل وضعوه في ابعاد مكان (مؤشر المصباح الأخضر).
7. اضغط على زر الاختبار للتأكد من تركيب المنتج بشكل صحيح. إذا كان لون أحد مؤشرات المصابيح أحمر، كرر خطوات التركيب حتى تضيء جميع المؤشرات باللون الأخضر.
8. تأكد من تأمين جميع الأمعة والأغراض الأخرى.

تعليمات حول صيانة 2wayFix

1. حافظوا على قاعدة المقعد 2wayFix نظيفاً. لا تستخدم أي مادة تشحيم أو مواد تنظيف قوية مع هذا المنتج.
2. اضغط على زر الاختبار للتأكد أن البطاريات لديها جهد كهربائي كافٍ (مؤشر المصباح الأخضر).
3. إذا كان المركب الكهربائي يحتوي على نوع البطاريات الصحيح ولكن توقف عن العمل كما يجب، اتصل بالمسوق. إن المؤشرات توضح فقط ما إذا تم تركيب المنتج بشكل صحيح. إذا تم قطع الدائرة الكهربائية للبطارية بعد إتمام التركيب الصحيح للمنتج، يظل المنتج بأمان.
4. بدلوا البطاريات القديمة بأخرى جديدة ذات جودة عالية. احرصوا على وضع القطبين الموجب والسالب بشكل صحيح عند تركيب البطاريات.

الأمان

تعليمات عامة عن 2wayFix

1. إن 2wayFix مخصص للاستخدام مع السيارات فقط.
2. ويقتصر استخدام 2wayFix مع Pebble, Pebble Plus, 2wayPearl و CabrioFix.
3. أنتم تتحملون مسؤولية الحفاظ على أمان طفلكم طوال الوقت.
4. لا تتركه أبداً وحده دون رفتك.
5. احذر من استخدام المنتجات المستعملة إذا لم تكن تعرف تاريخ استخدامها.
6. يجب استبدال قاعدة المقعد 2wayFix بعد أي حادثة.
7. وُجِىَ قرأ كتيب الإرشادات والتعليمات بعناية فائقة، والاحتفاظ به تحسباً للحاجة إلى الرجوع إليه مستقبلاً.
8. استخدم فقط الأجزاء الأصلية التي وافقت عليها الجهة المصنعة.

خطيرة.

تحذير: ممنوع إجراء أية تغييرات على قاعدة المقعد 2wayFix؛ لأن هذا قد يؤدي إلى موافق

استخدام 2wayFix للسيارات

1. إن قاعدة المقعد 2wayFix هي جهاز ISOFIX.
2. إنه مصمم للاستخدام فقط مع السيارات المجهزة بـ مواضع التثبيت المتوافقة مع معايير ISOFIX. لمعرفة المزيد من المعلومات، راجع كتيب إرشادات المالك الخاص بسيارتك.
3. تأكدوا ما إذا كانت سيارتكم مدرجة في قائمة السيارات التي تمت الموافقة عليها لاستعمال المنتج الواردة في الموقع www.maxi-cosi.com
4. قبل شراء 2wayFix، تأكد أنه مناسب للاستخدام مع سيارتكم تماماً.

- A قاعدة 2wayFix
- B مواضع التثبيت لتأمين المقعد
- C صندوق التخزين الخاص بكتيب الإرشادات
- D أدوات التوصيل المتوافقة مع معايير ISOFIX
- E زر التحرير الخاص بأدوات التوصيل المتوافقة مع معايير ISOFIX
- F حاوية البطارية
- G زر التحرير لذراع الدعم
- H ذراع الدعم
- I زر التحرير للمقعد
- J لوحة المؤشرات
- K مؤشر لأدوات التوصيل المتوافقة مع معايير ISOFIX
- L مؤشر لذراع الدعم
- M مؤشر أفعال مقعد السيارة واستقراره في موضعه
- N مؤشر خاص بالجهد الكهربائي للبطارية
- O زر اختبار لعملية التركيب
- P مؤشر للأعمار التي تفوق 15 شهراً
- Q تحذير يجب الغاء الوسادة الهوائية للراكب في المقعد الأمامي

7. קראו את חוברת הוראות השימוש בעיון ושמרו אותה לעיון בעתיד.
8. יש להשתמש אך ורק בחלקים המאושרים על-ידי היצרן.

אזהרה: אין לבצע שינויים כלשהם בבסיס המושב 2wayFix, משום שהאלו עלולים לגרום למצבים מסוכנים.

שימוש בבסיס מושב 2wayFix ברכב

1. בסיס המושב 2wayFix הוא מערכת ISOFIX.
2. הוא מתאים לשימוש אך ורק במכוניות המצוידות בנקודות עיגון מסוג ISOFIX. לקבלת מידע נוסף, עיינו בספר הרכב.
3. ודאו שהרכב שברשותכם מופיע ברשימת הרכבים המאושרים לשימוש במוצר שמפורטת באתר www.maxi-cosi.com.
4. לפני השימוש בבסיס מושב 2wayFix, ודאו שהוא מתאים היטב בתוך הרכב.
5. בדקו שהמושבים האחוריים המתקפלים נעולים במקומם.
6. קפלו את רגלית התמיכה של בסיס המושב 2wayFix עד הסוף, והניחו אותה במיקום הרחוק ביותר (נורית חיווי ירוקה).
7. לחצו על לחצן הבדיקה כדי לבדוק אם המוצר הותקן כהלכה. אם אחת מנוריות החיווי דולקת באדום, חזרו על שלבי ההתקנה עד שכל נוריות החיווי ידלקו בירוק.
8. ודאו שכל המטען וחפצים אחרים מאובטחים היטב.

- A** בסיס מושב 2wayFix
- B** נקודות עיגון לקיבוע המושב
- C** תא לאחסון המדריך
- D** מחברי ISOFIX
- E** לחצן לשחרור מחברי ISOFIX
- F** תא סוללות
- G** לחצן לשחרור רגלית התמיכה
- H** רגלית תמיכה
- I** לחצן לשחרור המושב
- J** לוח מחוונים
- K** מחוון מחברי ISOFIX
- L** מחוון רגלית התמיכה
- M** מחוון נעילת מושב הרכב במקומו
- N** מחוון מתח סוללה
- O** לחצן לבדיקת ההתקנה
- P** מחוון לזיהוי ילדים בני יותר מ-15 חודשים
- Q** אזהרה - יש לבטל את כרית האוויר של הנוסע במושב הקדמי.

בטיחות

- #### הוראות כלליות לגבי בסיס מושב 2wayFix
1. בסיס מושב 2wayFix נועד לשימוש בכלי רכב בלבד.
 2. ניתן להשתמש בבסיס מושב 2wayFix אך ורק יחד עם מושב CabrioFix, Pebble Plus, Pebble ועם מושב 2wayPearl.
 3. אתם אחראיים באופן אישי לבטיחות ילדכם בכל עת.
 4. לעולם אין להשאיר ילד ללא השגחה.
 5. אין להשתמש במוצרי יד שנייה אם לא ידועה לכם ההיסטוריה שלהם.
 6. יש להחליף את בסיס המושב 2wayFix לאחר תאונה.

סוללות

- שמרו את כל הסוללות הרחק מהישג ידם של ילדים.
- השתמשו אך ורק בסוללות מהסוג המומלץ - AA / LR6 (1.5 וולט). אין להשתמש בסוללות הניתנות לטעינה חוזרת.
- לעולם אין לחשוף את המוצר או את הסוללות לאש בוערת.
- אין להשתמש בסוללות ישנות או בסוללות שניכרים בהן סימנים לדליפה או סדקים.
- יש להשתמש אך ורק בסוללות חדשות, באיכות גבוהה.



איכות הסביבה

למניעת סכנת חנק, יש לשמור את כל חומרי האריזה הפלסטיים הרחק מהישג ידם של ילדים.

לשם שמירה על איכות הסביבה, עם תום השימוש במוצר, אתם מתבקשים להשליך את המוצר במתקני הפסולת המתאימים, בהתאם לתקנות המקומיות.

אחריות

אחריות לשנתיים שאנו מעניקים משקפת את ביטחוננו באיכות התכנון, ההנדסה, הייצור והביצועים של המוצר שלנו. אנו ערבים לכך שמוצר זה עונה על דרישות הבטיחות ותקני האיכות האירופיים הנוכחיים החלים על מוצר זה, ולכך שהמוצר נטול פגמים בחומרים ובעבודה בעת הרכישה.

האחריות לשנתיים מכסה פגמי ייצור בחומרים ועבודה של המוצר בתנאי שימוש רגילים ובהתאם להנחיות המדריך למשתמש. כשאתם פונים לקבל תיקון או חלפים במסגרת האחריות עבור פגמים בחומרים ו/או בעבודה, חובה להציג חוכחה שהרכישה בוצעה לכל היותר ב- 24 החודשים שלפני בקשת השירות.

האחריות לשנתיים אינה מכסה נזקים שנגרמו עקב בלאי רגיל, תאונות, שימוש לרעה, הזנחה או כתוצאה משימוש שלא על-פי הנחיות המדריך למשתמש.

דוגמאות לבלאי רגיל כוללות נגלים ובד אשר נשחקו בשימוש רגיל, וכן קלקול טבעי של צבעים וחומרים החל עקב פרק זמן ממושך של שימוש.

שאלות

אם יש לכם שאלות, פנו למשווק Maxi-Cosi המקומי (בקרר באתר www.maxi-cosi.com לקבלת פרטי קשר). ודאו שיש בהישג ידכם הפרטים הבאים:

- המספר הסידורי שמופיע במדבקת ECE הכתומה הממוקמת בתחתית המוצר;
- היצרן והסוג של הרכב ומיקום המושב שבו נעשה שימוש בבסיס מושב 2wayFix;
- הגיל, הגובה והמשקל של הילד.

מה לעשות במקרה של פגמים:

אם מתגלים פגמים או בעיות, האפשרות הטובה ביותר לקבלת שירות מהיר היא לבקר אצל הסוכן או הקמעונאי של Maxi-Cosi האחריות לשנתיים מוכרת על ידם (1). יש להציג חוכחה שהרכישה בוצעה לכל היותר ב- 24 החודשים שלפני בקשת השירות. הדרך הפשוטה ביותר היא לקבל אישור מראש של בקשת השירות שלכם על-ידי השירות של Maxi-Cosi כעקרון, עבור בקשות שירות שבמסגרת האחריות, אנו משלמים את דמי המשלוח וההובלה הלוך ושוב. ניתן לטפל בנוק שאינו מכוסה על-ידי האחריות תמורת תשלום סביר.

אחריות זו תואמת להנחיה אירופית EGI/99/44 מה-25 במאי 1999.

(1) מוצרים אשר נרכשו מקמעונאים או סוכנים המסירים או מחליפים תוויות או מספרי זיהוי, נחשבים מוצרים לא מאושרים. האחריות אינה חלה על מוצרים אלו מכיוון שלא ניתן לוודא את אמיתותם.

DOREL U.K.

Imperial Place 4
Maxwell Road
Borehamwood
Hertfordshire WD6 1JN
UNITED KINGDOM

DOREL FRANCE S.A.

Z.I. - 9 bd du Poitou
BP 905
49309 Cholet Cedex
FRANCE

DOREL GERMANY

Augustinusstraße 9 c
D-50226 Frechen-Königsdorf
DEUTSCHLAND

DOREL POLSKA

Ul. Legnicka 84/86
41-503 Chorzow
POLAND

DOREL BELGIUM

BITM Brussels
International Trade Mart
Atomiumsquare 1, BP 177
1020 Brussels
BELGIQUE / BELGIE

DOREL NETHERLANDS

Postbus 6071
5700 ET Helmond
NEDERLAND

DOREL HISPANIA S.A.

C/Pare Rodés n°26
Torre A 4º
Edificio Del Llac Center
08208 Sabadell (Barcelona)
ESPAÑA

DOREL ITALIA S.P.A.

a Socio Unico
Via Verdi, 14
24060 Telgate (Bergamo)
ITALIA

DOREL PORTUGAL

Rua Pedro Dias, 25
4480-614 Rio Mau (VDC)
PORTUGAL

DOREL SWITZERLAND S.A.

Chemin de la Colice 4
1023 Crissier
SWITZERLAND / SUISSE

